

Dell™ Inspiron™ 17 Servicehåndbok

[Før du begynner](#)

[Batteri](#)

[Harddisk](#)

[Optisk stasjon](#)

[Moduldeksel](#)

[Minne modul\(er\)](#)

[Trådløst minikort](#)

[Midtkontrolldeksel](#)

[Tastatur](#)

[Intern modul med trådløs Bluetooth®-teknologi](#)

[Av/på-knappkort](#)

[Håndstøtte](#)

[Skjerm](#)

[Kameramodul \(tilleggsutstyr\)](#)

[Batteriutvidelseskort](#)

[USB-modul](#)

[ExpressCard-leserkort](#)

[Hovedkort](#)

[Kort for optisk stasjon](#)

[Prosessorens varmeleder](#)

[Prosessormodul](#)

[Klokkebatteri](#)

[Høytalere](#)

[Batteriåsenhet](#)

[Oppdatere BIOS](#)

Merknader, forholdsregler og advarsler



MERK: Et MERK-avsnitt inneholder viktig informasjon som gjør at du kan bruke datamaskinen mer effektivt.



FORHOLDSREGEL: Et FORHOLDSREGEL-avsnitt angir enten potensiell fare for maskinvaren eller tap av data, og forteller hvordan du kan unngå problemet.



ADVARSEL: En ADVARSEL angir en potensiell fare for skade på eiendom, personskade eller dødsfall.

Informasjonen i dette dokumentet kan endres uten varsel.

© 2009 Dell Inc. Med enerett.

Reproduksjon av dette materialet i enhver form er strengt forbudt uten skriftlig tillatelse fra Dell Inc.

Varemerker som brukes i denne teksten: *Dell*, *DELL*-logoen og *Inspiron* er varemerker for Dell Inc.; *Bluetooth* er et registrert varemerke som eies av Bluetooth SIG, Inc. og brukes av Dell på lisens; *Microsoft*, *Windows*, *Windows Vista* og *Windows Vista* startknapplogoen er enten varemerker eller registrerte varemerker for Microsoft Corporation i USA og/eller andre land.

Andre varemerker og varenavn kan være brukt i dette dokumentet som en henvisning til institusjonene som innehar rettighetene til merkene og navnene, eller til produktene. Dell Inc. fraskriver seg enhver eierinteresse for varemerker og varenavn som ikke er sine egne.

Modell P04E Type P04E001

Juli 2009 Rev. A00

[Tilbake til innholdssiden](#)

Moduldeksel

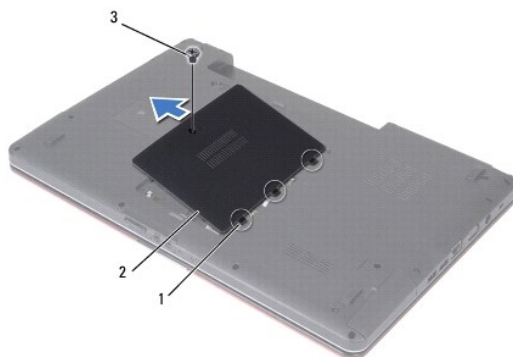
Dell™ Inspiron™ 17 Servicehåndbok

- [Ta av moduldekselet](#)
- [Montere moduldekselet](#)

- ⚠ ADVARSEL:** Før du arbeider inne i datamaskinen, må du lese sikkerhetsinformasjonen som fulgte med datamaskinen. Hvis du vil ha mer informasjon om sikkerhet, går du til hjemmesiden for overholdelse av forskrifter (Regulatory Compliance) på www.dell.com/regulatory_compliance.
- ⚠ FORHOLDSREGEL:** Bare sertifisert servicepersonell skal utføre reparasjoner på datamaskinen. Skade forårsaket av servicearbeid som ikke er godkjent av Dell™, dekkes ikke av garantien.
- ⚠ FORHOLDSREGEL:** Du unngår elektrostatisk utlading ved å feste en jordingsstropp rundt håndleddet eller ved å berøre en umalt metallflate med jevne mellomrom (for eksempel en tilkobling på datamaskinen).
- ⚠ FORHOLDSREGEL:** For å unngå skader på hovedkortet bør du ta ut hovedbatteriet (se [Ta ut batteriet](#)) før du arbeider inne i datamaskinen.

Ta av moduldekselet

1. Følg fremgangsmåten i [Før du begynner](#).
2. Ta ut batteriet (se [Ta ut batteriet](#)).
3. Skru ut skruen som fester moduldekselet til datamaskinbasen.
4. Løft moduldekselet av datamaskinen i en vinkel som vist på figuren.



1	tapper på moduldekselet (3)	2	moduldeksel
3	skruer		

Montere moduldekselet

1. Følg fremgangsmåten i [Før du begynner](#).
2. Juster tappene på moduldekselet med sporene på datamaskinbasen, og sett det forsiktig på plass.
3. Sett inn skruen som fester moduldekselet til datamaskinbasen.
4. Sett inn batteriet (se [Sette inn batteriet](#)).

- ⚠ FORHOLDSREGEL:** Før du slår på maskinen, må du skru inn igjen alle skruer og kontrollere at det ikke ligger igjen løse skruer inni datamaskinen. Ellers kan det oppstå skade på datamaskinen.

[Tilbake til innholdssiden](#)

[Tilbake til innholdssiden](#)

Batteriutvidelseskort

Dell™ Inspiron™ 17 Servicehåndbok

- [Ta ut batteriutvidelseskortet](#)
- [Sette på plass batteriutvidelseskortet](#)

⚠ ADVARSEL: Før du arbeider inne i datamaskinen, må du lese sikkerhetsinformasjonen som fulgte med datamaskinen. Hvis du vil ha mer informasjon om sikkerhet, går du til hjemmesiden for overholdelse av forskrifter (Regulatory Compliance) på www.dell.com/regulatory_compliance.

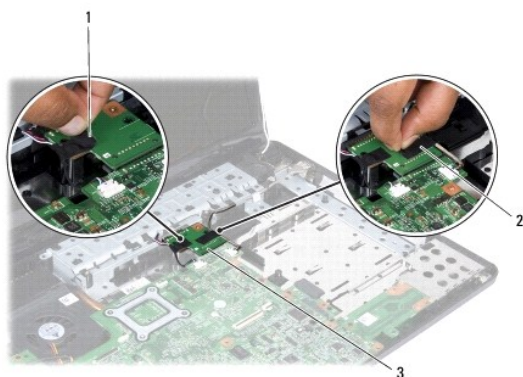
⚠ FORHOLDSREGEL: Bare sertifisert servicepersonell skal utføre reparasjoner på datamaskinen. Skade forårsaket av servicearbeid som ikke er godkjent av Dell™, dekkes ikke av garantien.

⚠ FORHOLDSREGEL: Du unngår elektrostatisk utlading ved å feste en jordingsstropp rundt håndleddet eller ved å berøre en umalt metallflate med jevne mellomrom (for eksempel en tilkobling på datamaskinen).

⚠ FORHOLDSREGEL: For å unngå skader på hovedkortet bør du ta ut hovedbatteriet (se [Ta ut batteriet](#)) før du arbeider inne i datamaskinen.

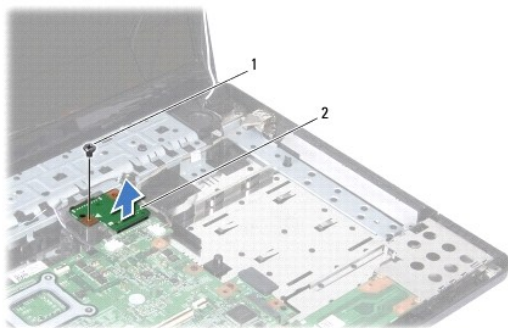
Ta ut batteriutvidelseskortet

1. Følg fremgangsmåten i [Før du begynner](#).
2. Ta ut batteriet (se [Ta ut batteriet](#)).
3. Ta av moduldekselet (se [Ta av moduldekselet](#)).
4. Ta ut minnemodul(en) (se [Ta ut minnemodul\(er\)](#)).
5. Ta ut harddisken (se [Ta ut harddisken](#)).
6. Ta ut den optiske stasjonen (se [Ta ut den optiske stasjonen](#)).
7. Ta av midtkontrolldekselet (se [Ta av midtkontrolldekselet](#)).
8. Demonter tastaturet (se [Demontere tastaturet](#)).
9. Demonter håndstøtten (se [Demontere håndstøtten](#)).
10. Fjern teipen for å frigjøre høyttalerkablene fra batteriutvidelseskortet.
11. Fjern teipen for å frigjøre USB-modulkabelen fra batteriutvidelseskortet.



1	teip som fester høyttalerkablene til batteriutvidelseskortet	2	teip som fester USB-modulkabelen til batteriutvidelseskortet
3	batteriutvidelseskort		

12. Ta ut skruen som fester batteriutvidelseskortet til datamaskinbasen.
13. Koble batteriutvidelseskortet fra hovedkortkontakten, og løft batteriutvidelseskortet ut av datamaskinbasen.



1	skruen	2	batteriutvidelseskort
---	--------	---	-----------------------

Sette på plass batteriutvidelseskortet

1. Følg fremgangsmåten i [Før du begynner](#).
2. Juster batteriutvidelseskortet med hovedkortkontakten, og trykk batteriutvidelseskortet på plass.
3. Sett på plass skruen som fester batteriutvidelseskortet til datamaskinbasen.
4. Sett på plass teipen som fester USB-modulkabelen og høyttalerkablene til batteriutvidelseskortet.
5. Monter håndstøtten (se [Montere håndstøtten](#)).
6. Monter tastaturet (se [Montere tastaturet](#)).
7. Sett på midtkontrolldekselet (se [Sette på plass midtkontrolldekselet](#)).
8. Sett inn igjen minnemodul(en) (se [Sette inn minnemodul\(er\)](#)).
9. Sett på plass moduldekselet (se [Montere moduldekselet](#)).
10. Sett inn den optiske stasjonen (se [Sette inn den optiske stasjonen](#)).
11. Sett inn igjen harddisken (se [Skifte harddisk](#)).
12. Sett inn batteriet (se [Sette inn batteriet](#)).

⚠ FORHOLDSREGEL: Før du slår på maskinen, må du skru inn igjen alle skruer og kontrollere at det ikke ligger igjen løse skruer inni datamaskinen. Ellers kan det oppstå skade på datamaskinen.

[Tilbake til innholdssiden](#)

[Tilbake til innholdssiden](#)

Før du begynner

Dell™ Inspiron™ 17 Servicehåndbok

- [Anbefalte verktøy](#)
- [Slå av datamaskinen](#)
- [Før du arbeider inne i datamaskinen](#)

Denne brukerhåndboken inneholder fremgangsmåter for hvordan du tar ut og installerer komponenter i datamaskinen. Om ikke annet er angitt, forutsetter hver fremgangsmåte følgende:

- 1 Du har utført trinnene i [Slå av datamaskinen](#) og [Før du arbeider inne i datamaskinen](#).
- 1 Du har lest sikkerhetsinformasjonen som fulgte med datamaskinen.
- 1 En komponent kan skiftes ut eller - hvis enheten kjøpes separat - settes inn ved å utføre trinnene for demontering av komponenten i motsatt rekkefølge.



Anbefalte verktøy

Fremgangsmåtene i dette dokumentet kan kreve følgende verktøy:

- 1 en liten, vanlig skrutrekker
- 1 en stjerneskrutrekker
- 1 plastspiss
- 1 BIOS-oppraderings-CD eller det kjørbare BIOS-oppdateringsprogrammet på Dells webområde for kundestøtte på support.dell.com

Slå av datamaskinen

FORHOLDSREGEL: For å unngå å miste data må du lagre og lukke alle åpne filer og avslutte alle åpne programmer før du slår av datamaskinen.

- 1 Lagre og lukk alle åpne filer, og avslutt alle åpne programmer.
- 2 I Microsoft® Windows Vista® klikker du på Start  og på pilen  og deretter på **Slå av**. Datamaskinen slås av etter at nedstengningen av operativsystemet er fullført.
- 3 Forsikre deg om at datamaskinen og alt tilkoblet utstyr er slått av. Hvis maskinen og de tilkoblede enhetene ikke slår seg av automatisk når du avslutter operativsystemet, må du trykke på og holde inne av/på-knappen til maskinen slår seg av.

Før du arbeider inne i datamaskinen

Bruk følgende retningslinjer for sikkerhet til hjelp med å beskytte datamaskinen mot mulig skade og til hjelp med å sikre din egen personlige sikkerhet.

ADVARSEL: Før du arbeider inne i datamaskinen, må du lese sikkerhetsinformasjonen som fulgte med datamaskinen. Hvis du vil ha mer informasjon om sikkerhet, gå du til hjemmesiden for overholdelse av forskrifter (Regulatory Compliance) på www.dell.com/regulatory_compliance.

FORHOLDSREGEL: Bare sertifisert servicepersonell skal utføre reparasjoner på datamaskinen. Skade forårsaket av servicearbeid som ikke er godkjent av Dell, dekkes ikke av garantien.

FORHOLDSREGEL: Du unngår elektrostatisk utlading ved å feste en jordingsstropp rundt håndleddet eller ved å berøre en umalt metallflate med jevne mellomrom (for eksempel en tilkobling på datamaskinen).

FORHOLDSREGEL: Vær forsiktig når du håndterer komponenter og kort. Berør ikke komponentene eller kontaktene på et kort. Hold kortet i kantene eller monteringsbeslaget av metall. Hold komponenter ved å ta tak i kantene, ikke i pinnene.

FORHOLDSREGEL: Når du kobler fra en ledning, må du trekke i kontakten eller i uttrekkstappen, ikke i selve ledningen. Noen kabler har kontakter med låsefester. Hvis du skal koble fra en slik kabel, trykker du inn låsefestet før du kobler fra kabelen. Når du trekker kontaktene fra hverandre, må du holde dem rett slik at du ikke bøyer kontaktpinnene. Før du kobler til en ledning, må du forsikre deg om at begge kontaktene er riktig vei og på linje.

FORHOLDSREGEL: For å unngå å skade datamaskinen må du utføre trinnene nedenfor før du begynner å arbeide inne i datamaskinen.

- 1 Pass på at arbeidsunderlaget er plant og rent, slik at du unngår riper i dekselet.

2. Slå av datamaskinen (se [Slå av datamaskinen](#)).
3. Hvis datamaskinen er koblet til en dokkenhet (satt i dokk), løser du den ut. Du finner mer informasjon i dokumentasjonen som fulgte med dokkenheten.

△ FORHOLDSREGEL: Når du skal koble fra en nettverkskabel, må du først koble kablen fra datamaskinen og deretter fra nettverksenheten.

4. Koble alle telefon- eller nettverkskablene fra datamaskinen.
5. Trykk og løs ut alle installerte kort fra ExpressCard-sporet eller i 7-i-1- minnekortleseren.
6. Koble datamaskinen og alt tilkoblet utstyr fra strømuttakene.

△ FORHOLDSREGEL: For å unngå skader på hovedkortet bør du ta ut hovedbatteriet (se [Ta ut batteriet](#)) før du arbeider inne i datamaskinen.

7. Ta ut batteriet (se [Ta ut batteriet](#)).
8. Snu datamaskinen opp-ned, åpne skjermen og trykk på av/på-knappen for å jorde hovedkortet.

[Tilbake til innholdssiden](#)

Oppdatere BIOS


Dell™ Inspiron™ 17 Servicehåndbok

- [Oppdatere BIOS fra CD](#)
- [Oppdatere BIOS fra harddisken](#)

Hvis en CD med BIOS-oppdateringsprogram er vedlagt det nye hovedkortet, må du oppdatere BIOS fra CD-en. Hvis du ikke har en CD med BIOS-oppdateringsprogram, må du oppdatere BIOS fra harddisken.

Oppdatere BIOS fra CD


1. Forsikre deg om at strømadapteren er pluggert i, og at hovedbatteriet er installert på riktig måte.

 **MERK:** Hvis du bruker en CD med BIOS-oppdateringsprogram, må du angi at datamaskinen skal starte opp fra en CD før du setter inn CD-en.

2. Sett inn CD-en med BIOS-oppdateringsprogrammet og start datamaskinen på nytt. Følg anvisningene som vises på skjermen. Datamaskinen fortsetter å starte opp og oppdatere den nye BIOS-en. Når oppdateringen er fullført, starter datamaskinen automatisk på nytt.
 3. Trykk på <F2> under POST for å gå inn i systemkonfigurasjonen.
 4. Trykk <F9> for å tilbakestille standardverdiene.
 5. Trykk <Esc>, velg **Save changes and reboot** (Lagre endringer og start på nytt), og trykk <Enter> for å lagre endringene i konfigurasjonen.
 6. Ta ut CD-en med BIOS-oppdateringsprogrammet fra stasjonen, og start datamaskinen på nytt.
-

Oppdatere BIOS fra harddisken

1. Forsikre deg om at strømadapteren er pluggert i, at hovedbatteriet er installert på riktig måte, og at en nettverkskabel er koblet til.
2. Slå på datamaskinen.
3. Finn den nyeste BIOS-oppdateringsfilen for din datamaskin på support.dell.com.
4. Klikk på **Drivers and downloads** → **Select Model** (Drivere og nedlastinger, Velg modell).
5. Velg produkttype fra listen **Select your product family** (Velg produktfamilie).
6. Velg produktmerke fra listen **Select your product line** (Velg produktlinje).
7. Velg nummeret på produktmodellen fra listen **Select your product model** (Velg produktmodell).

 **MERK:** Klikk på Start Over (Start på nytt) øverst til høyre på menyen hvis en annen modell er valgt og du ønsker å starte på nytt.

8. Klikk på **Confirm** (Bekreft).
 9. En liste med resultater vises på skjermen. Klikk på **BIOS**.
 10. Klikk på **Download Now** (Last ned nå) for å laste ned den nyeste BIOS- filen. Vinduet **File Download** (Filnedlasting) vises.
 11. Klikk på **Save** (Lagre) for å lagre filen på skrivebordet. Filen lastes ned til skrivebordet.
 12. Klikk på **Close** (Lukk) hvis vinduet **Download Complete** (Nedlastingen er fullført) vises. Filikonet vises på skrivebordet og heter det samme som den nedlastede BIOS-oppdateringsfilen.
 13. Dobbeltklikk på filikonet på skrivebordet, og følg anvisningene på skjermen.
-

[Tilbake til innholdssiden](#)

Intern modul med trådløs Bluetooth®-teknologi

Dell™ Inspiron™ 17 Servicehåndbok

- [Bluetooth-kort](#)
- [Bluetooth-hovedkort](#)

⚠ ADVARSEL: Før du arbeider inne i datamaskinen, må du lese sikkerhetsinformasjonen som fulgte med datamaskinen. Hvis du vil ha mer informasjon om sikkerhet, går du til hjemmesiden for overholdelse av forskrifter (Regulatory Compliance) på www.dell.com/regulatory_compliance.

⚠ FORHOLDSREGEL: Bare sertifisert servicepersonell skal utføre reparasjoner på datamaskinen. Skade forårsaket av servicearbeid som ikke er godkjent av Dell™, dekkes ikke av garantien.

⚠ FORHOLDSREGEL: Du unngår elektrostatisk utlading ved å feste en jordingsstropp rundt håndleddet eller ved å berøre en umalt metallflate med jevne mellomrom (for eksempel en tilkobling på datamaskinen).

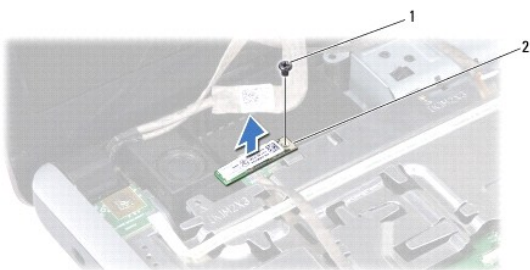
⚠ FORHOLDSREGEL: For å unngå skader på hovedkortet bør du ta ut hovedbatteriet (se [Ta ut batteriet](#)) før du arbeider inne i datamaskinen.

Hvis du bestilte et kort med trådløs Bluetooth-teknologi sammen med datamaskinen, er kortet allerede installert.

Bluetooth-kort

Ta ut Bluetooth-kortet

1. Følg fremgangsmåten i [Før du begynner](#).
2. Ta ut batteriet (se [Ta ut batteriet](#)).
3. Ta av moduldekelet (se [Ta av moduldekelet](#)).
4. Ta ut minnemodulen(e) (se [Ta ut minnemodul\(er\)](#)).
5. Ta ut harddisken (se [Ta ut harddisken](#)).
6. Ta ut den optiske stasjonen (se [Ta ut den optiske stasjonen](#)).
7. Ta av midtkontrolldekelet (se [Ta av midtkontrolldekelet](#)).
8. Demonter tastaturet (se [Demontere tastaturet](#)).
9. Ta ut skruen som fester Bluetooth-kortet til Bluetooth-hovedkortet.
10. Løft Bluetooth-kortet for å koble det fra kontakten på Bluetooth- hovedkortet.



1	skruen	2	Bluetooth-kort
---	--------	---	----------------

Sette inn Bluetooth-kortet

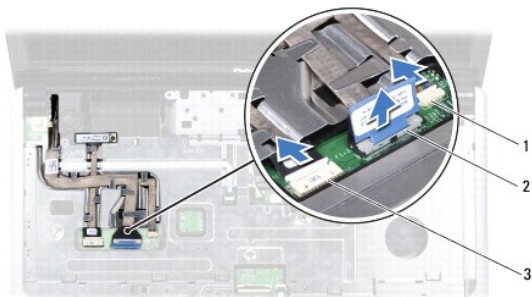
1. Følg fremgangsmåten i [Før du begynner](#).
2. Koble Bluetooth-kortet til kontakten på Bluetooth-hovedkortet.
3. Sett på plass skruen som fester Bluetooth-kortet til Bluetooth-hovedkortet.
4. Monter tastaturet (se [Montere tastaturet](#)).
5. Sett på midtkontrolldekselet (se [Sette på plass midtkontrolldekselet](#)).
6. Sett inn den optiske stasjonen (se [Sette inn den optiske stasjonen](#)).
7. Sett inn igjen harddisken (se [Skifte harddisk](#)).
8. Sett inn igjen minnemodul(en) (se [Sette inn minnemodul\(er\)](#)).
9. Sett på plass moduldekselet (se [Montere moduldekselet](#)).
10. Sett inn batteriet (se [Sette inn batteriet](#)).

△ FORHOLDSREGEL: Før du slår på maskinen, må du skru inn igjen alle skruer og kontrollere at det ikke ligger igjen løse skruer inni datamaskinen. Ellers kan det oppstå skade på datamaskinen.

Bluetooth-hovedkort

Ta ut Bluetooth-hovedkortet

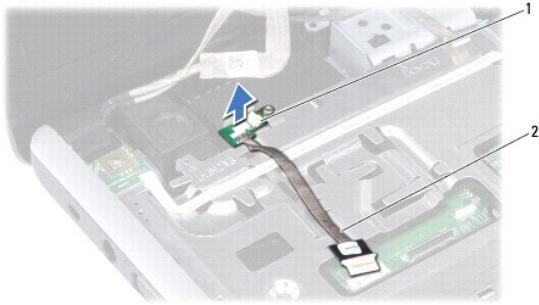
1. Følg fremgangsmåten i [Før du begynner](#).
2. Ta ut Bluetooth-kortet (se [Ta ut Bluetooth-kortet](#)).
3. Koble skjermkabelen og kamerakabelen fra de respektive hovedkortkontaktene, og fjern dem fra føringssporene.
4. Koble Bluetooth-hovedkortkabelen fra hovedkortkontakten, og fjern den fra føringssporet.



1	kamerakabelkontakt	2	skjermkabelkontakt
3	kabelkontakt for Bluetooth-hovedkort		

△ FORHOLDSREGEL: Bluetooth-kortet er limt fast til håndstøtten. Ikke dra i Bluetooth-hovedkortkabelen for å fjerne Bluetooth-hovedkortet.

5. Lirk av Bluetooth-hovedkortet med en plastspiss for å løse det fra håndstøtten.



1	Bluetooth-hovedkort	2	Bluetooth-hovedkortkabel
---	---------------------	---	--------------------------

Sette på plass Bluetooth-hovedkortet

1. Følg fremgangsmåten i [Før du begynner](#).
2. Juster Bluetooth-hovedkortet med sporet på håndstøtten, og fest Bluetooth-hovedkortet på håndstøtten.
3. Før Bluetooth-hovedkortkabelen gjennom føringssporet, og fest den til hovedkortkontakten.
4. Før skjermkabelen og kamerakabelen gjennom føringssporene, og koble dem til de respektive hovedkortkontaktene.
5. Sett inn Bluetooth-kortet (se [Sette inn Bluetooth-kortet](#)).

[Tilbake til innholdssiden](#)

[Tilbake til innholdssiden](#)

Kameramodul (tilleggsutstyr)

Dell™ Inspiron™ 17 Servicehåndbok

- [Ta av kameramodulen](#)
- [Sette inn kameramodulen](#)

⚠ ADVARSEL: Før du arbeider inne i datamaskinen, må du lese sikkerhetsinformasjonen som fulgte med datamaskinen. Hvis du vil ha mer informasjon om sikkerhet, går du til hjemmesiden for overholdelse av forskrifter (Regulatory Compliance) på www.dell.com/regulatory_compliance.

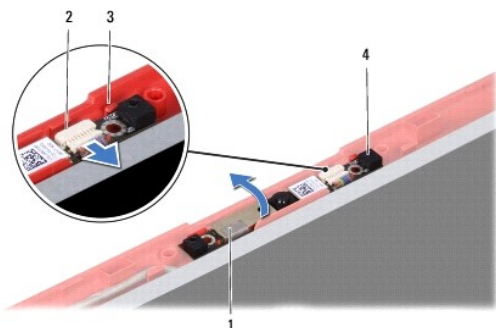
⚠ FORHOLDSREGEL: Bare sertifisert servicepersonell skal utføre reparasjoner på datamaskinen. Skade forårsaket av servicearbeid som ikke er godkjent av Dell™, dekkes ikke av garantien.

⚠ FORHOLDSREGEL: Du unngår elektrostatisk utlading ved å feste en jordingsstropp rundt håndleddet eller ved å berøre en umalt metallflate med jevne mellomrom (for eksempel en tilkobling på datamaskinen).

⚠ FORHOLDSREGEL: For å unngå skader på hovedkortet bør du ta ut hovedbatteriet (se [Ta ut batteriet](#)) før du arbeider inne i datamaskinen.

Ta av kameramodulen

1. Følg fremgangsmåten i [Før du begynner](#).
2. Ta av skjermenheten (se [Ta av skjermenheten](#)).
3. Ta av skjermrammen (se [Ta av skjermrammen](#)).
4. Koble kamerakabelen fra kontakten på kameramodulen.
5. Løft opp teipen øverst på kameramodulen.
6. Løsne kameramodulen fra låsene på skjermdekslet.
7. Ta bort kameramodulen.




1	teip	2	kamerakabelkontakt
3	låser (2)	4	kameramodul

Sette inn kameramodulen

1. Følg fremgangsmåten i [Før du begynner](#).
2. Fest kameramodulen ved hjelp av låsene på skjermdekslet.
3. Sett kamerakabelen inn i kontakten på kameramodulen.
4. Sett på plass teipen øverst på kameramodulen.

5. Sett på igjen skjermrammen (se [Sette på plass skjermrammen](#)).
6. Sett på igjen skjermenheten (se [Sette på skjermenheten](#)).

 **FORHOLDSREGEL:** Før du slår på maskinen, må du skru inn igjen alle skruer og kontrollere at det ikke ligger igjen løse skruer inni datamaskinen. Ellers kan det oppstå skade på datamaskinen.

[Tilbake til innholdssiden](#)

[Tilbake til innholdssiden](#)

Midtkontrolldeksel

Dell™ Inspiron™ 17 Servicehåndbok

- [Ta av midtkontrolldekselet](#)
- [Sette på plass midtkontrolldekselet](#)

⚠ ADVARSEL: Før du arbeider inne i datamaskinen, må du lese sikkerhetsinformasjonen som fulgte med datamaskinen. Hvis du vil ha mer informasjon om sikkerhet, går du til hjemmesiden for overholdelse av forskrifter (Regulatory Compliance) på www.dell.com/regulatory_compliance.

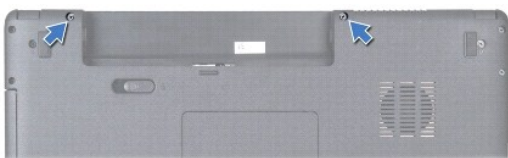
⚠ FORHOLDSREGEL: Bare sertifisert servicepersonell skal utføre reparasjoner på datamaskinen. Skade forårsaket av servicearbeid som ikke er godkjent av Dell™, dekkes ikke av garantien.

⚠ FORHOLDSREGEL: Du unngår elektrostatisk utlading ved å feste en jordingsstropp rundt håndleddet eller ved å berøre en umalt metallflate med jevne mellomrom (for eksempel en tilkobling på datamaskinen).

⚠ FORHOLDSREGEL: For å unngå skader på hovedkortet bør du ta ut hovedbatteriet (se [Ta ut batteriet](#)) før du arbeider inne i datamaskinen.

Ta av midtkontrolldekselet

1. Følg anvisningene i [Før du begynner](#).
2. Ta ut batteriet (se [Ta ut batteriet](#)).
3. Ta ut de to skruene som fester midtkontrolldekselet til datamaskinbasen.



4. Snu datamaskinen opp ned, og åpne skjermen så langt det går.

⚠ FORHOLDSREGEL: Vær ekstra varsom når tar du av midtkontrolldekselet. Dekselet er veldig skjørt.

5. Lirk ut midtkontrolldekselet med en plastspiss.
6. Lirk midtkontrolldekselet opp.



Sette på plass midtkontrolldekslet

1. Følg fremgangsmåten i [Før du begynner](#).
2. Juster tappene under midtkontrolldekslet etter sporene på håndstøtten, og sett dekslet på plass.
3. Sett på plass de to skruene som fester midtkontrolldekslet til datamaskinbasen.
4. Sett inn batteriet (se [Sette inn batteriet](#)).

△ FORHOLDSREGEL: Før du slår på maskinen, må du skru inn igjen alle skruer og kontrollere at det ikke ligger igjen løse skruer inni datamaskinen. Ellers kan det oppstå skade på datamaskinen.

[Tilbake til innholdssiden](#)

[Tilbake til innholdssiden](#)

Klokkebatteri

Dell™ Inspiron™ 17 Servicehåndbok

- [Ta ut klokkebatteriet](#)
- [Sette inn klokkebatteriet](#)

⚠ ADVARSEL: Før du arbeider inne i datamaskinen, må du lese sikkerhetsinformasjonen som fulgte med datamaskinen. Hvis du vil ha mer informasjon om sikkerhet, går du til hjemmesiden for overholdelse av forskrifter (Regulatory Compliance) på www.dell.com/regulatory_compliance.

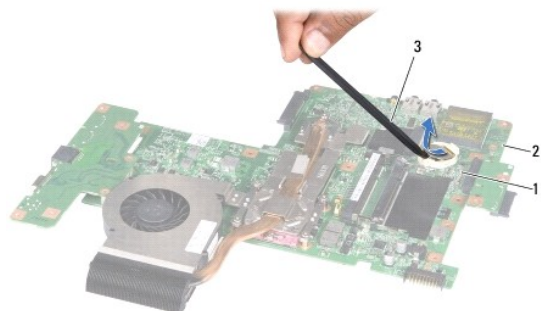
⚠ FORHOLDSREGEL: Bare sertifisert servicepersonell skal utføre reparasjoner på datamaskinen. Skade forårsaket av servicearbeid som ikke er godkjent av Dell™, dekkes ikke av garantien.

⚠ FORHOLDSREGEL: Du unngår elektrostatisk utlading ved å feste en jordingsstropp rundt håndleddet eller ved å berøre en umalt metallflate med jevne mellomrom (for eksempel en tilkobling på datamaskinen).

⚠ FORHOLDSREGEL: For å unngå skader på hovedkortet bør du ta ut hovedbatteriet (se [Ta ut batteriet](#)) før du arbeider inne i datamaskinen.

Ta ut klokkebatteriet

1. Følg fremgangsmåten i [Før du begynner](#).
2. Følg fremgangsmåtene fra [trinn 2](#) til [trinn 17](#) i [Demontere hovedkortet](#).
3. Bruk en plastspiss til å lirke ut klokkebatteriet.



1	klokkebatteri	2	hovedkort
3	plastspiss		

Sette inn klokkebatteriet

1. Følg fremgangsmåten i [Før du begynner](#).
2. Hold klokkebatteriet med den positive (+) siden vendt oppover.
3. Skyv klokkebatteriet inn i sporet, og trykk forsiktig til det smetter på plass.
4. Følg fremgangsmåtene fra [trinn 5](#) til [trinn 20](#) i [Sette inn hovedkortet](#).

⚠ FORHOLDSREGEL: Før du slår på maskinen, må du skru inn igjen alle skruer og kontrollere at det ikke ligger igjen løse skruer inni datamaskinen. Ellers kan det oppstå skade på datamaskinen.

[Tilbake til innholdssiden](#)

[Tilbake til innholdssiden](#)

Prosessormodul

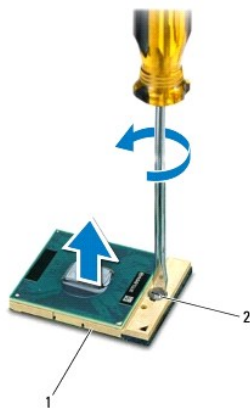
Dell™ Inspiron™ 17 Servicehåndbok

- [Ta ut prosessormodulen](#)
- [Sette inn prosessormodulen](#)

- ⚠ ADVARSEL:** Før du arbeider inne i datamaskinen, må du lese sikkerhetsinformasjonen som fulgte med datamaskinen. Hvis du vil ha mer informasjon om sikkerhet, går du til hjemmesiden for overholdelse av forskrifter (Regulatory Compliance) på www.dell.com/regulatory_compliance.
- ⚠ FORHOLDSREGEL:** Bare sertifisert servicepersonell skal utføre reparasjoner på datamaskinen. Skade forårsaket av servicearbeid som ikke er godkjent av Dell™, dekkes ikke av garantien.
- ⚠ FORHOLDSREGEL:** Du unngår elektrostatisk utlading ved å feste en jordingsstropp rundt håndleddet eller ved å berøre en umalt metallflate med jevne mellomrom (for eksempel en tilkobling på datamaskinen).
- ⚠ FORHOLDSREGEL:** For å unngå avbrutt forbindelse mellom kamskruen til ZIF-sokkelen og prosessoren når du tar ut eller setter inn prosessoren kan du legge litt press på midten av prosessoren mens du dreier kamskruen.
- ⚠ FORHOLDSREGEL:** For å unngå skade på prosessoren må du holde skrutrekkeren vinkelrett på prosessoren når du skrur kamskruen.
- ⚠ FORHOLDSREGEL:** For å unngå skader på hovedkortet bør du ta ut hovedbatteriet (se [Ta ut batteriet](#)) før du arbeider inne i datamaskinen.

Ta ut prosessormodulen


1. Følg fremgangsmåten i [Før du begynner](#).
2. Ta ut prosessorens varmeavleder (se [Ta ut varmelederen](#)).
3. For å løsne ZIF-sokkelen må du bruke en liten skrutrekker med flatt blad og rotere kamskruen på ZIF-kontakten mot urviseren helt til den når kamsperren.




1	ZIF-sokkel	2	kamskrue til ZIF-sokkelen
---	------------	---	---------------------------

- ⚠ FORHOLDSREGEL:** For at prosessoren skal avkjøles maksimalt, må du ikke berøre varmeoverføringsområdene på prosessorens kjøleenhet. Olje fra huden din kan redusere varmeplatens kapasitet til å overføre varme.
- ⚠ FORHOLDSREGEL:** Når du tar ut prosessormodulen, må du trekke den rett opp. Vær forsiktig så du ikke bøyer pinnene på prosessormodulen.
4. Løft prosessormodulen ut av ZIF-sokkelen.

Sette inn prosessormodulen

 **MERK:** Hvis du installerer en ny prosessor, vil du få en ny kjøleenhet med innebygd varmeplate, eller du vil få en ny varmeplate og dokumentasjon som viser hvordan du installerer den på riktig måte.


1. Følg fremgangsmåten i [Før du begynner](#).
2. Sikt inn hjørnet med pinne 1 på prosessormodulen i forhold til hjørnet med pinne 1 på ZIF-sokkelen, og sett deretter inn prosessormodulen.

 **MERK:** Pinne-1-hjørnet på prosessormodulen har en trekant som passer med trekanten på pinne-1-hjørnet på ZIF-sokkelen.

Når prosessormodulen er riktig plassert, er alle fire hjørnene i samme høyde. Hvis ett eller flere hjørner av modulen er høyere enn de andre, er ikke modulen riktig satt inn.

 **FORHOLDSREGEL:** Hold skrutrekkeren vinkelrett på prosessoren når du skrur kamskruen, for å unngå skade på prosessoren.

3. Stram ZIF-sokkelen ved å skru kamskruen i urvisretning for å feste prosessormodulen til hovedkortet.
4. Sett inn igjen prosessorens varmeleder (se [Sett inn prosessorens varmeleder](#)).

 **FORHOLDSREGEL:** Før du slår på maskinen, må du skru inn igjen alle skruer og kontrollere at det ikke ligger igjen løse skruer inni datamaskinen. Ellers kan det oppstå skade på datamaskinen.

[Tilbake til innholdssiden](#)

[Tilbake til innholdssiden](#)

Prosessorens varmeleder

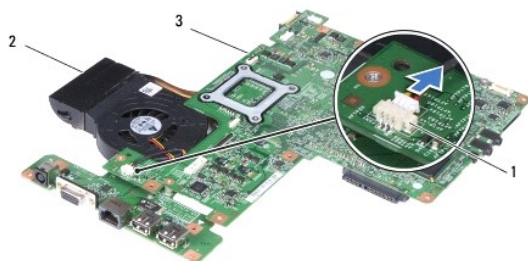
Dell™ Inspiron™ 17 Servicehåndbok

- [Ta ut varmelederen](#)
- [Sett inn prosessorens varmeleder](#)

- ⚠ ADVARSEL:** Før du arbeider inne i datamaskinen, må du lese sikkerhetsinformasjonen som fulgte med datamaskinen. Hvis du vil ha mer informasjon om sikkerhet, går du til hjemmesiden for overholdelse av forskrifter (Regulatory Compliance) på www.dell.com/regulatory_compliance.
- ⚠ ADVARSEL:** Hvis du tar prosessorens varmeleder ut av datamaskinen mens varmelederen er varm, må du ikke berøre metallinnkapslingen til prosessorens varmeleder.
- ⚠ FORHOLDSREGEL:** Bare sertifisert servicepersonell skal utføre reparasjoner på datamaskinen. Skade forårsaket av servicearbeid som ikke er godkjent av Dell™, dekkes ikke av garantien.
- ⚠ FORHOLDSREGEL:** Du unngår elektrostatisk utlading ved å feste en jordingsstropp rundt håndledet eller ved å berøre en umalt metallflate med jevne mellomrom (for eksempel en tilkobling på datamaskinen).
- ⚠ FORHOLDSREGEL:** For å unngå skader på hovedkortet bør du ta ut hovedbatteriet (se [Ta ut batteriet](#)) før du arbeider inne i datamaskinen.

Ta ut varmelederen

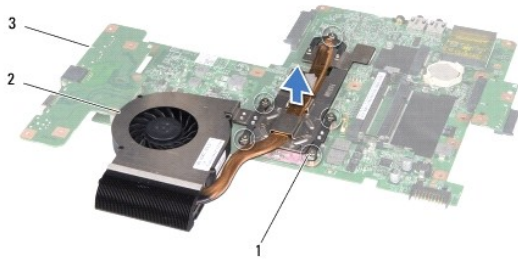
1. Følg fremgangsmåten i [Før du begynner](#).
2. Følg fremgangsmåtene fra [trinn 2](#) til [trinn 17](#) i [Demontere hovedkortet](#).
3. Koble viftekabelen fra hovedkortkontakten.



1	viftekabelkontakt	2	prosessorens varmeleder
3	hovedkort		



🔧 MERK: Skruene kan være plassert på forskjellige steder avhengig av hvilken skjermadapter datamaskinen støtter.

4. Snu hovedkortet, og løsne de fem festeskruene som fester prosessorens varmeleder til hovedkortet, i rekkefølge (angitt på prosessorens varmeleder).
5. Løft prosessorens varmeleder vekk fra hovedkortet.




1	festeskruer (5)	2	prosessorens varmeleder
3	hovedkort		

Sett inn prosessorens varmeleder

-  **MERK:** Den originale varmeplaten kan brukes om igjen hvis originalprosessor og -varmeleder installeres på nytt sammen. Hvis enten prosessor eller varmeplaten skiftes ut, må du bruke varmeplaten i pakken slik at termisk konduktivitet oppnås.
-  **MERK:** Dette forutsetter at du allerede har tatt ut prosessorens varmeavleder og er klar til å sette inn en ny.

- Følg fremgangsmåten i [Før du begynner](#).
- Juster de fem festeskruene på prosessorens varmeleder i forhold til skruehullene på hovedkortet, og skru dem fast i rekkefølge (angitt på prosessorens varmeleder).
- Snu hovedkortet, og koble viftekabelen til hovedkortkontakten.
- Følg fremgangsmåtene fra [trinn 5](#) til [trinn 20](#) i [Sette inn hovedkortet](#).

-  **FORHOLDSREGEL:** Før du slår på maskinen, må du skru inn igjen alle skruer og kontrollere at det ikke ligger igjen løse skruer inni datamaskinen. Ellers kan det oppstå skade på datamaskinen.

[Tilbake til innholdssiden](#)

[Tilbake til innholdssiden](#)

Skjerm

Dell™ Inspiron™ 17 Servicehåndbok

- [Skjermenhet](#)
- [Skjermsramme](#)
- [Skjermpanel](#)
- [Skjermpanelkabel](#)

- ⚠ ADVARSEL:** Før du arbeider inne i datamaskinen, må du lese sikkerhetsinformasjonen som fulgte med datamaskinen. Hvis du vil ha mer informasjon om sikkerhet, går du til hjemmesiden for overholdelse av forskrifter (Regulatory Compliance) på www.dell.com/regulatory_compliance.
- ⚠ FORHOLDSREGEL:** Bare sertifisert servicepersonell skal utføre reparasjoner på datamaskinen. Skade forårsaket av servicearbeid som ikke er godkjent av Dell™, dekkes ikke av garantien.
- ⚠ FORHOLDSREGEL:** Du unngår elektrostatisk utlading ved å feste en jordingsstropp rundt håndleddet eller ved å berøre en umalt metallflate med jevne mellomrom (for eksempel en tilkobling på datamaskinen).
- ⚠ FORHOLDSREGEL:** For å unngå skader på hovedkortet bør du ta ut hovedbatteriet (se [Ta ut batteriet](#)) før du arbeider inne i datamaskinen.
-

Skjermenhet

Ta av skjermenheten

1. Følg fremgangsmåten i [Før du begynner](#).
2. Ta ut batteriet (se [Ta ut batteriet](#)).
3. Ta av modulekselet (se [Ta av modulekselet](#)).
4. Ta ut minnemodul(e) (se [Ta ut minnemodul\(er\)](#)).
5. Ta ut harddisken (se [Ta ut harddisken](#)).
6. Ta ut den optiske stasjonen (se [Ta ut den optiske stasjonen](#)).
7. Ta ut de to skruene fra datamaskinbasen.



8. Ta av midtkontrolldekselet (se [Ta av midtkontrolldekselet](#)).
9. Demonter tastaturet (se [Demontere tastaturet](#)).
10. Demonter håndstøtten (se [Demontere håndstøtten](#)).
11. Ta ut de to skruene som fester skjermenheten til datamaskinbasen.
12. Løft og ta ut skjermenheten fra datamaskinbasen.



1	skjermenhet	2	skruer (2)
---	-------------	---	------------

Sette på skjermenheten

1. Følg fremgangsmåten i [Før du begynner](#).
2. Sett skjermenheten på plass og sett inn de to skruene som holder skjermenheten til datamaskinbasen.
3. Monter håndstøtten (se [Montere håndstøtten](#)).
4. Monter tastaturet (se [Montere tastaturet](#)).
5. Sett på midtkontrolldekelet (se [Sette på plass midtkontrolldekelet](#)).
6. Skru inn de to skruene på bunnen av datamaskinen.
7. Sett inn den optiske stasjonen (se [Sette inn den optiske stasjonen](#)).
8. Sett inn igjen harddisken (se [Skifte harddisk](#)).
9. Sett inn igjen minnemodul(e) (se [Sette inn minnemodul\(er\)](#)).
10. Sett på plass moduldekelet (se [Montere moduldekelet](#)).
11. Sett inn batteriet (se [Sette inn batteriet](#)).

△ FORHOLDSREGEL: Før du slår på maskinen, må du skru inn igjen alle skruer og kontrollere at det ikke ligger igjen løse skruer inni datamaskinen. Ellers kan det oppstå skade på datamaskinen.

Skjermramme

Ta av skjermrammen

△ FORHOLDSREGEL: Skjermrammen er ekstremt skjør. Vær forsiktig når du tar den av, så ikke rammen blir skadet.

1. Følg fremgangsmåten i [Før du begynner](#).
2. Ta av skjermenheten (se [Ta av skjermenheten](#)).

3. Bruk fingertuppene til forsiktig å lirke opp den innvendige kanten på skjermrammen.
4. Ta av skjermrammen.



1	skjermramme
---	-------------

Sette på plass skjermrammen

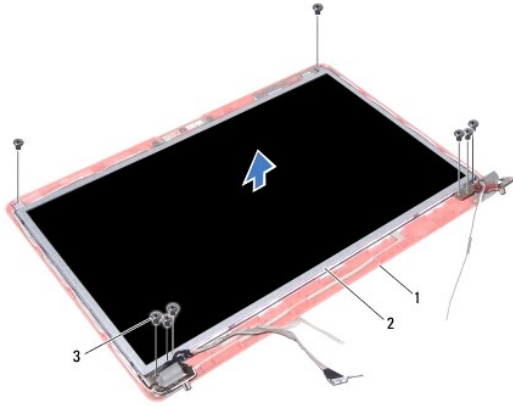
1. Følg fremgangsmåten i [Før du begynner](#).
2. Juster skjermrammen etter skjermpanelet, og smett den forsiktig på plass.
3. Sett på igjen skjermenheten (se [Sette på skjermenheten](#)).

FORHOLDSREGEL: Før du slår på maskinen, må du skru inn igjen alle skruer og kontrollere at det ikke ligger igjen løse skruer inni datamaskinen. Ellers kan det oppstå skade på datamaskinen.

Skjermpanel

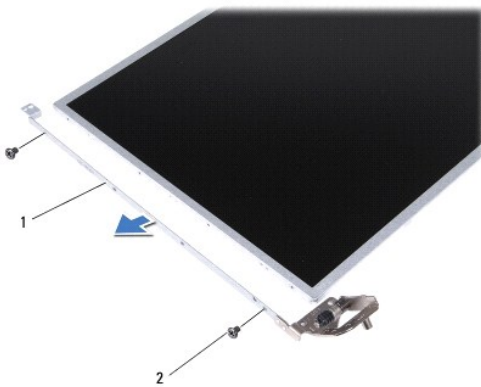
Ta av skjermpanelet

1. Følg fremgangsmåten i [Før du begynner](#).
2. Ta av skjermenheten (se [Ta av skjermenheten](#)).
3. Ta av skjermrammen (se [Ta av skjermrammen](#)).
4. Ta ut de åtte skruene som fester skjermpanelet til skjermdekslet.
5. Koble minikortets antennekabler, kamerakabelen og skjermkabelen fra hengselåsene.
6. Ta av skjermpanelet.



1	skjermdeksel	2	skjermpanel
3	skruer (8)		

7. Skru ut de fire skruene (to på hver side) som holder skjermpanelbrakettene til skjermpanelet.



1	skjermpanelbraketter (2)	2	skruer (4)
---	--------------------------	---	------------

Sette på plass skjermen

1. Følg fremgangsmåten i [Før du begynner](#).
2. Skru inn de fire skruene som fester skjermpanelbrakettene til skjermpanelet.
3. Still skru hullene på skjermpanelet på linje med hullene på skjermdekslet.
4. Før minikortets antennekabler, kamerakabelen samt skjermkabelen inn gjennom hengselåsen.
5. Skru inn de seks skruene som fester skjermpanelet til skjermdekslet.
6. Sett på igjen skjermrammen (se [Sette på plass skjermrammen](#)).
7. Sett på igjen skjermenheten (se [Sette på skjermenheten](#)).

△ FORHOLDSREGEL: Før du slår på maskinen, må du skru inn igjen alle skruer og kontrollere at det ikke ligger igjen løse skruer inni datamaskinen. Ellers kan det oppstå skade på datamaskinen.

Skjermpanelkabel

Ta ut skjermpanelkabelen

1. Følg fremgangsmåten i [Før du begynner](#).
2. Ta av skjermenheten (se [Ta av skjermenheten](#)).
3. Ta av skjermmrammen (se [Ta av skjermmrammen](#)).
4. Ta av skjermpanelet (se [Ta av skjermpanelet](#)).
5. Snu skjermpanelet opp-ned og legg det på et rent underlag.
6. Løft den ledende tapen som fester skjermpanelet til skjermkortkontakten, og koble fra skjermpanelkabelen.



1	ledende tape	2	skjermkortkontakt
3	skjermpanelkabel	4	baksiden av skjermpanelet

Sette på plass skjermpanelkabelen

1. Følg fremgangsmåten i [Før du begynner](#).
2. Koble skjermpanelkabelen til skjermkortkontakten, og fest den med den ledende tapen.
3. Sett på igjen skjermpanelet (se [Sette på plass skjermen](#)).
4. Sett på igjen skjermmrammen (se [Sette på plass skjermmrammen](#)).
5. Sett på igjen skjermenheten (se [Sette på skjermenheten](#)).

△ FORHOLDSREGEL: Før du slår på maskinen, må du skru inn igjen alle skruer og kontrollere at det ikke ligger igjen løse skruer inni datamaskinen. Ellers kan det oppstå skade på datamaskinen.

[Tilbake til innholdssiden](#)

[Tilbake til innholdssiden](#)

ExpressCard-leserkort

Dell™ Inspiron™ 17 Servicehåndbok

- [Ta ut ExpressCard-leserkortet](#)
- [Sette på plass ExpressCard-leserkortet](#)

⚠ ADVARSEL: Før du arbeider inne i datamaskinen, må du lese sikkerhetsinformasjonen som fulgte med datamaskinen. Hvis du vil ha mer informasjon om sikkerhet, går du til hjemmesiden for overholdelse av forskrifter (Regulatory Compliance) på www.dell.com/regulatory_compliance.

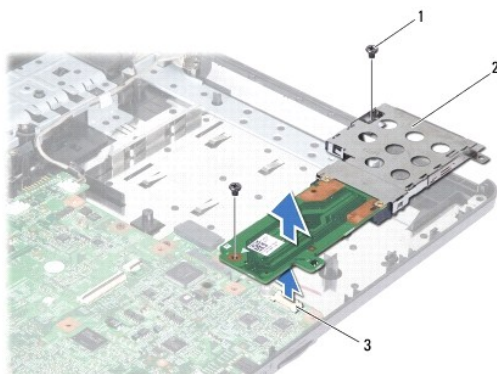
⚠ FORHOLDSREGEL: Bare sertifisert servicepersonell skal utføre reparasjoner på datamaskinen. Skade forårsaket av servicearbeid som ikke er godkjent av Dell™, dekkes ikke av garantien.

⚠ FORHOLDSREGEL: Du unngår elektrostatisk utlading ved å feste en jordingsstropp rundt håndleddet eller ved å berøre en umalt metallflate med jevne mellomrom (for eksempel en tilkobling på datamaskinen).

⚠ FORHOLDSREGEL: For å unngå skader på hovedkortet bør du ta ut hovedbatteriet (se [Ta ut batteriet](#)) før du arbeider inne i datamaskinen.

Ta ut ExpressCard-leserkortet


1. Følg fremgangsmåten i [Før du begynner](#).
2. Ta ut batteriet (se [Ta ut batteriet](#)).
3. Ta av moduldekselet (se [Ta av moduldekselet](#)).
4. Ta ut minnemodul(en) (se [Ta ut minnemodul\(er\)](#)).
5. Ta ut harddisken (se [Ta ut harddisken](#)).
6. Ta ut den optiske stasjonen (se [Ta ut den optiske stasjonen](#)).
7. Ta av midtkontrolldekselet (se [Ta av midtkontrolldekselet](#)).
8. Demonter tastaturet (se [Demontere tastaturet](#)).
9. Demonter håndstøtten (se [Demontere håndstøtten](#)).
10. Ta ut de to skruene som fester ExpressCard-leserkortet til datamaskinbasen.
11. Koble ExpressCard-leserkortet fra hovedkortkontakten, og løft kortet ut av datamaskinbasen.



1	skruer (2)	2	ExpressCard-leserkort
---	------------	---	-----------------------

Sette på plass ExpressCard-leserkortet

1. Følg fremgangsmåten i [Før du begynner](#).
2. Juster ExpressCard-leserkortet med hovedkortkontakten, og trykk kortet på plass.
3. Sett på plass de to skruene som fester ExpressCard-leserkortet til datamaskinbasen.
4. Monter håndstøtten (se [Montere håndstøtten](#)).
5. Monter tastaturet (se [Montere tastaturet](#)).
6. Sett på midtkontrolldekslet (se [Sette på plass midtkontrolldekslet](#)).
7. Sett inn igjen minnemodul(e) (se [Sette inn minnemodul\(er\)](#)).
8. Sett på plass moduldekslet (se [Montere moduldekslet](#)).
9. Sett inn den optiske stasjonen (se [Sette inn den optiske stasjonen](#)).
10. Sett inn igjen harddisken (se [Skifte harddisk](#)).
11. Sett inn batteriet (se [Sette inn batteriet](#)).

 **FORHOLDSREGEL:** Før du slår på maskinen, må du skru inn igjen alle skruer og kontrollere at det ikke ligger igjen løse skruer inni datamaskinen. Ellers kan det oppstå skade på datamaskinen.

[Tilbake til innholdssiden](#)

[Tilbake til innholdssiden](#)

Harddisk

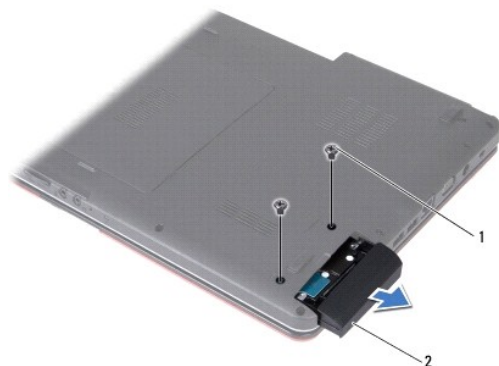
Dell™ Inspiron™ 17 Servicehåndbok

- [Ta ut harddisken](#)
- [Skifte harddisk](#)

- ⚠ ADVARSEL:** Før du arbeider inne i datamaskinen, må du lese sikkerhetsinformasjonen som fulgte med datamaskinen. Hvis du vil ha mer informasjon om sikkerhet, går du til hjemmesiden for overholdelse av forskrifter (Regulatory Compliance) på www.dell.com/regulatory_compliance.
- ⚠ ADVARSEL:** Hvis du tar harddisken ut av datamaskinen mens disken er varm, må du ikke berøre metallinnkapslingen til harddisken.
- ⚠ FORHOLDSREGEL:** Bare sertifisert servicepersonell skal utføre reparasjoner på datamaskinen. Skade forårsaket av servicearbeid som ikke er godkjent av Dell, dekkes ikke av garantien.
- ⚠ FORHOLDSREGEL:** For å unngå tap av data må du slå av datamaskinen (se [Slå av datamaskinen](#)) før du tar ut harddisken. Du må ikke ta ut harddisken mens datamaskinen er på eller i sovemodus.
- ⚠ FORHOLDSREGEL:** Du unngår elektrostatisk utlading ved å feste en jordingsstropp rundt håndleddet eller ved å berøre en umalt metallflate med jevne mellomrom (for eksempel en tilkobling på datamaskinen).
- ⚠ FORHOLDSREGEL:** Harddisker er ekstremt skjøre. Vær varsom når du håndterer harddisken.
- ⚠ FORHOLDSREGEL:** For å unngå skader på hovedkortet bør du ta ut hovedbatteriet (se [Ta ut batteriet](#)) før du arbeider inne i datamaskinen.
- ⚠ FORHOLDSREGEL:** Når du kobler fra en ledning, må du trekke i kontakten eller i uttrekkstappen, ikke i selve ledningen. Noen kabler har kontakter med låsefester. Hvis du skal koble fra en slik kabel, trykker du inn låsefestet før du kobler fra kabelen. Når du trekker kontaktene fra hverandre, må du holde dem rett slik at du ikke bøyer kontaktpinnene. Før du kobler til en ledning, må du forsikre deg om at begge kontaktene er riktig vei og på linje.
- 📌 MERK:** Dell garanterer ikke kompatibilitet og tilbyr heller ikke kundestøtte for harddisker som er kjøpt fra andre leverandører enn Dell.
- 📌 MERK:** Hvis du installerer en harddisk fra en annen leverandør enn Dell, må du installere operativsystem, drivere og verktøy på den nye harddisken (se [Dell Technology Guide](#) (Dells teknologihåndbok)).

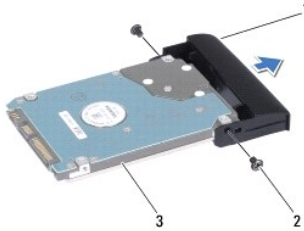
Ta ut harddisken

1. Følg fremgangsmåten i [Før du begynner](#).
 2. Ta ut batteriet (se [Ta ut batteriet](#)).
- ⚠ FORHOLDSREGEL:** Når harddisken ikke er i datamaskinen, må den oppbevares i beskyttende antistatisk emballasje (se delen om beskyttelse mot elektrostatisk utlading i sikkerhetsinformasjonen som fulgte med datamaskinen.)
3. Ta ut de to skruene som fester harddiskenheten til datamaskinbasen.
 4. Skyv harddiskenheten ut av harddiskrommet.



1	skruer (2)	2	harddiskenhet
---	------------	---	---------------

- Fjern de to skruene som fester harddiskrammen til harddisken.
- Fjern harddisken.



1	harddiskramme	2	skruer (2)
3	harddisk		

Skifte harddisk

- Følg fremgangsmåten i [Før du begynner](#).
- Ta den nye harddisken ut av emballasjen. Ta vare på originalemballasjen til oppbevaring eller frakt av datamaskinen.
- Tilpass skruerhullene på harddiskrammen med hullene på harddisken.
- Skrue inn de to skruene som fester harddiskrammen til harddisken.
- Skyv harddiskenheten inn i harddiskrommet helt til den sitter fast.
- Sett inn igjen de to skruene som fester harddiskenheten til datamaskinbasen.
- Sett inn batteriet (se [Sette inn batteriet](#)).

△ FORHOLDSREGEL: Før du slår på maskinen, må du skru inn igjen alle skruer og kontrollere at det ikke ligger igjen løse skruer inni datamaskinen. Ellers kan det oppstå skade på datamaskinen.

- Installer operativsystemet på datamaskinen ved behov. Se Gjenopprette operativsystemet i *Setup Guide* (installasjonsveiledningen).
- Installer drivere og verktøy på datamaskinen ved behov. Hvis du vil ha mer informasjon, kan du se *Dell Technology Guide* (Dells teknologihåndbok).

[Tilbake til innholdssiden](#)

[Tilbake til innholdssiden](#)

Tastatur

Dell™ Inspiron™ 17 Servicehåndbok

- [Demontere tastaturet](#)
- [Montere tastaturet](#)

- ⚠ ADVARSEL:** Før du arbeider inne i datamaskinen, må du lese sikkerhetsinformasjonen som fulgte med datamaskinen. Hvis du vil ha mer informasjon om sikkerhet, går du til hjemmesiden for overholdelse av forskrifter (Regulatory Compliance) på www.dell.com/regulatory_compliance.
- ⚠ FORHOLDSREGEL:** Bare sertifisert servicepersonell skal utføre reparasjoner på datamaskinen. Skade forårsaket av servicearbeid som ikke er godkjent av Dell™, dekkes ikke av garantien.
- ⚠ FORHOLDSREGEL:** Du unngår elektrostatisk utlading ved å feste en jordingsstropp rundt håndleddet eller ved å berøre en umalt metallflate med jevne mellomrom (for eksempel en tilkobling på datamaskinen).
- ⚠ FORHOLDSREGEL:** For å unngå skader på hovedkortet bør du ta ut hovedbatteriet (se [Ta ut batteriet](#)) før du arbeider inne i datamaskinen.

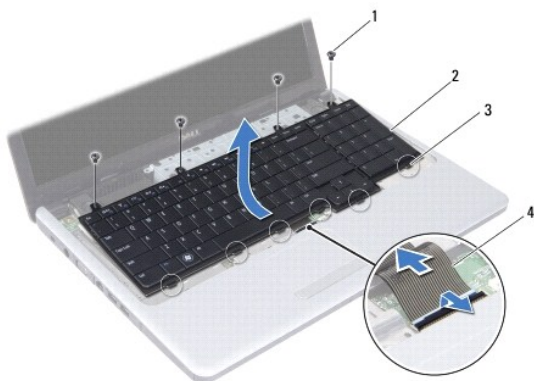
Demontere tastaturet

1. Følg fremgangsmåten i [Før du begynner](#).
2. Ta ut batteriet (se [Ta ut batteriet](#)).
3. Ta av midtkontrolldekselet (se [Ta av midtkontrolldekselet](#)).
4. Lirk ut tastaturrammen med en plastspiss.



1	tastaturramme
---	---------------

5. Ta ut de fire skruene som fester tastaturet til håndstøtten.
- ⚠ FORHOLDSREGEL:** Tastehettene på tastaturet er skjøre, kan lett forskyves og er tidkrevende å sette på igjen. Vær forsiktig når du tar ut og håndterer tastaturet.
- ⚠ FORHOLDSREGEL:** Vær ytterst forsiktig når du tar ut og håndterer tastaturet. Det kan lett oppstå riper på skjermpanelet.
6. Løft tastaturet forsiktig opp til du kan se kabelkontakten til tastaturet.
 7. Hold tastaturet mot skjermen uten å trekke hardt i det.
 8. Løft kontaktlåsen som fester tastaturkabelen til hovedkortkontakten, og trekk ut kabelen.
 9. Løft tastaturet av håndstøtten.



1	skruer (4)	2	tastatur
3	tapper (6)	4	tastaturkabel

Montere tastaturet

1. Følg fremgangsmåten i [Før du begynner](#).
2. Skyv kontakten til tastaturkabelen inn i hovedkortkontakten. Trykk ned på kontaktlåsen for å feste tastaturkabelen til hovedkortkontakten.
3. Juster de seks tappene på tastaturet langs sporene på håndstøtteholderen.
4. Plasser tastaturet på håndstøtten.
5. Sett inn de fire skruene som fester tastaturet til håndstøtten.
6. Juster tappene på tastaturrammen etter sporene på håndstøtten, og sett dekelet på plass.
7. Sett på midtkontrolldekelet (se [Sette på plass midtkontrolldekelet](#)).
8. Sett inn batteriet (se [Sette inn batteriet](#)).

△ FORHOLDSREGEL: Før du slår på maskinen, må du skru inn igjen alle skruer og kontrollere at det ikke ligger igjen løse skruer inni datamaskinen. Ellers kan det oppstå skade på datamaskinen.

[Tilbake til innholdssiden](#)

[Tilbake til innholdssiden](#)

Batterilåsenhet

Dell™ Inspiron™ 17 Servicehåndbok

- [Ta ut batterilåsenheten](#)
- [Sette inn batterilåsenheten](#)

⚠ ADVARSEL: Før du arbeider inne i datamaskinen, må du lese sikkerhetsinformasjonen som fulgte med datamaskinen. Hvis du vil ha mer informasjon om sikkerhet, går du til hjemmesiden for overholdelse av forskrifter (Regulatory Compliance) på www.dell.com/regulatory_compliance.

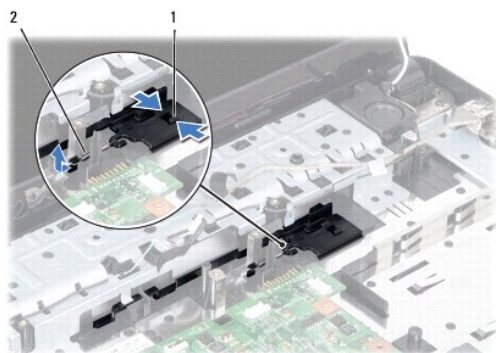
⚠ FORHOLDSREGEL: Bare sertifisert servicepersonell skal utføre reparasjoner på datamaskinen. Skade forårsaket av servicearbeid som ikke er godkjent av Dell™, dekkes ikke av garantien.

⚠ FORHOLDSREGEL: Du unngår elektrostatisk utlading ved å feste en jordingsstropp rundt håndleddet eller ved å berøre en umalt metallflate med jevne mellomrom (for eksempel en tilkobling på datamaskinen).

⚠ FORHOLDSREGEL: For å unngå skader på hovedkortet bør du ta ut hovedbatteriet (se [Ta ut batteriet](#)) før du arbeider inne i datamaskinen.

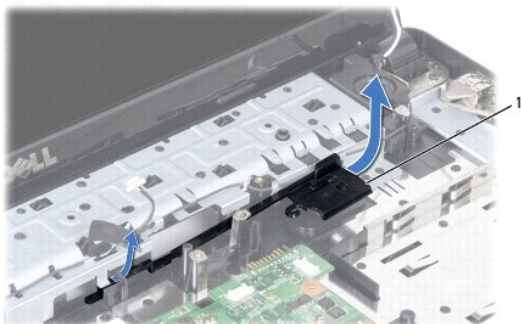
Ta ut batterilåsenheten

1. Følg fremgangsmåten i [Før du begynner](#).
2. Ta ut batteriet (se [Ta ut batteriet](#)).
3. Ta av modulekselet (se [Ta av modulekselet](#)).
4. Ta ut minnemodul(en) (se [Ta ut minnemodul\(er\)](#)).
5. Ta ut harddisken (se [Ta ut harddisken](#)).
6. Ta ut den optiske stasjonen (se [Ta ut den optiske stasjonen](#)).
7. Ta av midtkontrolldekselet (se [Ta av midtkontrolldekselet](#)).
8. Demonter tastaturet (se [Demontere tastaturet](#)).
9. Demonter håndstøtten (se [Demontere håndstøtten](#)).
10. Trykk og skyv plastklemmene på batterilåseløseren for å løsne den fra batterilåsenheten.
11. Løsne utløserfjæren på batterilåsenheten ved hjelp av en liten skrutrekker.



1	plastklemmer	2	låsefjær
---	--------------	---	----------

12. Skyv batterilåsenheten til siden og ta den bort fra datamaskinbasen.



1	batterilåsenhet
---	-----------------

Sette inn batterilåsenheten

1. Følg fremgangsmåten i [Før du begynner](#).
2. Skyv batterilåsenheten på plass.
3. Plasser fjæren over krokene i datamaskinbasen ved hjelp av en liten skrutrekker.
4. Trykk plastklemmene på batterilåsutløseren inn i hullet på batterilåsenheten for å feste batterilåsutløseren.
5. Monter håndstøtten (se [Montere håndstøtten](#)).
6. Monter tastaturet (se [Montere tastaturet](#)).
7. Sett på midtkontrolldekslet (se [Sette på plass midtkontrolldekslet](#)).
8. Sett inn igjen minnemodul(e) (se [Sette inn minnemodul\(er\)](#)).
9. Sett på plass moduldekslet (se [Montere moduldekslet](#)).
10. Sett inn den optiske stasjonen (se [Sette inn den optiske stasjonen](#)).
11. Sett inn igjen harddisken (se [Skifte harddisk](#)).
12. Sett inn batteriet (se [Sette inn batteriet](#)).

△ FORHOLDSREGEL: Før du slår på maskinen, må du skru inn igjen alle skruer og kontrollere at det ikke ligger igjen løse skruer inni datamaskinen. Ellers kan det oppstå skade på datamaskinen.

[Tilbake til innholdssiden](#)

[Tilbake til innholdssiden](#)

Minnemodul(er)

Dell™ Inspiron™ 17 Servicehåndbok

- [Ta ut minnemodul\(er\)](#)
- [Sette inn minnemodul\(er\)](#)

⚠ ADVARSEL: Før du arbeider inne i datamaskinen, må du lese sikkerhetsinformasjonen som fulgte med datamaskinen. Hvis du vil ha mer informasjon om sikkerhet, går du til hjemmesiden for overholdelse av forskrifter (Regulatory Compliance) på www.dell.com/regulatory_compliance.

⚠ FORHOLDSREGEL: Bare sertifisert servicepersonell skal utføre reparasjoner på datamaskinen. Skade forårsaket av servicearbeid som ikke er godkjent av Dell™, dekkes ikke av garantien.

⚠ FORHOLDSREGEL: Du unngår elektrostatisk utlading ved å feste en jordingsstropp rundt håndleddet eller ved å berøre en umalt metallflate med jevne mellomrom (for eksempel en tilkobling på datamaskinen).

⚠ FORHOLDSREGEL: For å unngå skader på hovedkortet bør du ta ut hovedbatteriet (se [Ta ut batteriet](#)) før du arbeider inne i datamaskinen.

Du kan utvide datamaskinens minnekapasitet ved å installere minnemoduler på hovedkortet. Se spesifikasjonene i *installasjonsveiledningen* hvis du vil ha informasjon om hvilken minnetype som støttes på datamaskinen.

🔍 MERK: Minnemoduler som er kjøpt fra Dell, dekkes av datamaskingarantien.

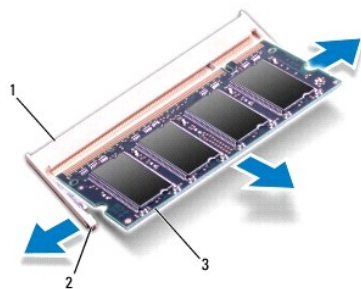
Datamaskinen har to brukertilgjengelige SODIMM-kontakter som begge åpnes fra bunnen av datamaskinen.

Ta ut minnemodul(er)

1. Følg fremgangsmåten i [Før du begynner](#).
2. Ta ut batteriet (se [Ta ut batteriet](#)).
3. Ta av moduldekslet (se [Ta av moduldekslet](#)).

⚠ FORHOLDSREGEL: For å unngå skader på minnemodulkontakten må du ikke bruke verktøy til å åpne sikkerhetsklemmene.

4. Bruk fingertuppene til forsiktig å åpne sikkerhetsklemmene på hver ende av minnemodulkontakten til minnemodulen spretter opp.
5. Ta minnemodulen ut av minnemodulkontakten.



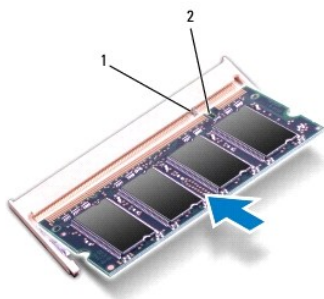
1	minnemodulkontakt	2	festeklips (2)
3	minnemodul		

Sette inn minnemodul(er)

△ FORHOLDSREGEL: Hvis du må installere minnemoduler i to kontakter, må du installere en minnemodul i den nedre kontakten før du installerer en minnemodul i den øvre kontakten.

1. Følg fremgangsmåten i [Før du begynner](#).
2. Innrett hakket på modulen med tappen på minnemodulkontakten.
3. Skyv modulen inn i sporet i 45 graders vinkel og trykk modulen ned til den låses på plass. Hvis du ikke hører et klikk, må du ta ut minnemodulen og sette den inn på nytt.

📌 MERK: Hvis ikke minnemodulen er riktig installert, kan det hende at datamaskinen ikke vil starte.




1	tapp	2	spor
---	------	---	------

4. Sett på plass moduldekselet (se [Montere moduldekselet](#)).

△ FORHOLDSREGEL: Før du slår på maskinen, må du skru inn igjen alle skruer og kontrollere at det ikke ligger igjen løse skruer inni datamaskinen. Ellers kan det oppstå skade på datamaskinen.

5. Skift batteriet (se [Sette inn batteriet](#)), eller koble AC-strømadapteren til datamaskinen din og en elektrisk kontakt.
6. Slå på datamaskinen.

Når datamaskinen starter opp, finner den de nye minnemodulene og oppdaterer automatisk systemkonfigurasjonsinformasjonen.

For å bekrefte hvor mye minne som er installert i datamaskinen klikker du Start  → **Hjelp og støtte** → Dell-systeminformasjon.

[Tilbake til innholdssiden](#)

[Tilbake til innholdssiden](#)

Trådløst minikort

Dell™ Inspiron™ 17 Servicehåndbok

- [Ta ut minikortet](#)
- [Sette inn minikortet](#)

⚠ ADVARSEL: Før du arbeider inne i datamaskinen, må du lese sikkerhetsinformasjonen som fulgte med datamaskinen. Hvis du vil ha mer informasjon om sikkerhet, går du til hjemmesiden for overholdelse av forskrifter (Regulatory Compliance) på www.dell.com/regulatory_compliance.

⚠ FORHOLDSREGEL: Bare sertifisert servicepersonell skal utføre reparasjoner på datamaskinen. Skade forårsaket av servicearbeid som ikke er godkjent av Dell™, dekkes ikke av garantien.

⚠ FORHOLDSREGEL: Du unngår elektrostatisk utlading ved å feste en jordingsstropp rundt håndleddet eller ved å berøre en umalt metallflate med jevne mellomrom (for eksempel en tilkobling på datamaskinen).

⚠ FORHOLDSREGEL: For å unngå skader på hovedkortet bør du ta ut hovedbatteriet (se [Ta ut batteriet](#)) før du arbeider inne i datamaskinen.

🔍 MERK: Dell garanterer ikke kompatibilitet og tilbyr heller ikke kundestøtte for minikort som er kjøpt fra andre leverandører enn Dell.

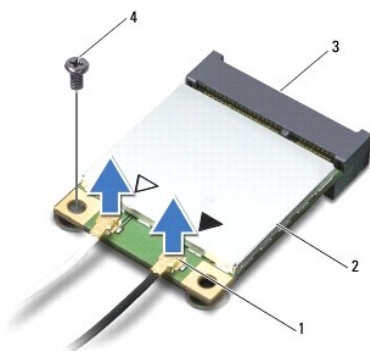
Hvis du bestilte et trådløst minikort sammen med datamaskinen, er kortet allerede installert.

Datamaskinen støtter ett halvminikortspor for trådløst lokalnettverk (WLAN).

🔍 MERK: Avhengig av hvordan datamaskinen var konfigurert da den ble solgt, er det kanskje ikke installert noen minikort i minikortsporet.

Ta ut minikortet

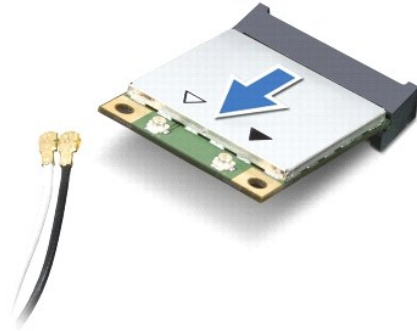
1. Følg fremgangsmåten i [Før du begynner](#).
2. Ta ut batteriet (se [Ta ut batteriet](#)).
3. Ta av modulekselet (se [Ta av modulekselet](#)).
4. Koble antennekablene fra minikortet.



1	antennekabelkontakter (2)	2	minikort
3	hovedkortkontakt	4	skrue

5. Ta ut skruen som fester minikortet til hovedkortkontakten.
6. Løft minikortet ut av hovedkortkontakten.

⚠ FORHOLDSREGEL: Når minikortet ikke er i datamaskinen, må det oppbevares i beskyttende antistatisk emballasje (se delen om beskyttelse mot elektrostatisk utlading i sikkerhetsinformasjonen som fulgte med datamaskinen.)



Sette inn minikortet

1. Følg fremgangsmåten i [Før du begynner](#).
2. Ta minikortet ut av emballasjen.

△ FORHOLDSREGEL: Bruk fast og jevnt trykk til å skyve kortet på plass. Hvis du bruker for mye makt, kan du skade kontakten.

△ FORHOLDSREGEL: Kontaktene er laget for å sikre riktig innsetting. Hvis du føler motstand, må du kontrollere kontaktene på kortet og hovedkortet og innrette kortet på nytt.

△ FORHOLDSREGEL: For å unngå skader på minikortet må du aldri legge ledninger under kortet.

3. Sett inn minikortet i 45 graders vinkel i den aktuelle hovedkortkontakten.
4. Trykk den andre enden av minikortet ned i sporet på hovedkortet og sett tilbake skruen som fester minikortet til hovedkortkontakten.
5. Koble de riktige antennekablene til minikortet. Tabellen nedenfor viser fargeplanen for antennekablene for minikortet datamaskinen støtter.

Kontakter på minikortet	Fargeplan for antennekabelen
WLAN (2 antennekabler)	
Hoved-WLAN (hvit trekant)	hvit
Hjelpe-WLAN (sort trekant)	sort

6. Sikre de ubrukte antennekablene i den beskyttende Mylar-hylsen.
7. Sett på plass moduldekselet (se [Montere moduldekselet](#)).
8. Sett inn batteriet (se [Sette inn batteriet](#)).

△ FORHOLDSREGEL: Før du slår på maskinen, må du skru inn igjen alle skruer og kontrollere at det ikke ligger igjen løse skruer inni datamaskinen. Ellers kan det oppstå skade på datamaskinen.

9. Installer drivere og verktøy på datamaskinen ved behov. Hvis du vil ha mer informasjon, kan du se *Dell Technology Guide* (Dells teknologihåndbok).

🔍 MERK: Hvis du installerer et kommunikasjonskort fra en annen leverandør enn Dell, må du installere de aktuelle driverne og verktøyene. Hvis du vil ha mer generell informasjon om drivere, kan du se *Dell Technology Guide* (Dells teknologihåndbok).

[Tilbake til innholdssiden](#)

[Tilbake til innholdssiden](#)

Kort for optisk stasjon

Dell™ Inspiron™ 17 Servicehåndbok

- [Ta ut kortet for den optiske stasjonen](#)
- [Sette på plass kortet for den optiske stasjonen](#)

⚠ ADVARSEL: Før du arbeider inne i datamaskinen, må du lese sikkerhetsinformasjonen som fulgte med datamaskinen. Hvis du vil ha mer informasjon om sikkerhet, går du til hjemmesiden for overholdelse av forskrifter (Regulatory Compliance) på www.dell.com/regulatory_compliance.

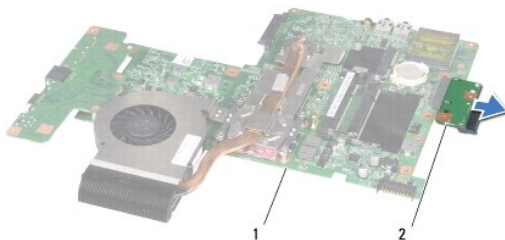
⚠ FORHOLDSREGEL: Bare sertifisert servicepersonell skal utføre reparasjoner på datamaskinen. Skade forårsaket av servicearbeid som ikke er godkjent av Dell™, dekkes ikke av garantien.

⚠ FORHOLDSREGEL: Du unngår elektrostatisk utlading ved å feste en jordingsstropp rundt håndleddet eller ved å berøre en umalt metallflate med jevne mellomrom (for eksempel en tilkobling på datamaskinen).

⚠ FORHOLDSREGEL: For å unngå skader på hovedkortet bør du ta ut hovedbatteriet (se [Ta ut batteriet](#)) før du arbeider inne i datamaskinen.

Ta ut kortet for den optiske stasjonen

1. Følg fremgangsmåten i [Før du begynner](#).
2. Ta ut hovedkortet (se [Demontere hovedkortet](#)).
3. Snu hovedkortet, og koble kortet for den optiske stasjonen fra hovedkortkontakten.
4. Koble kabelen for kortet for den optiske stasjonen fra hovedkortkontakten.



1	hovedkort	2	kort for optisk stasjon
---	-----------	---	-------------------------

Sette på plass kortet for den optiske stasjonen

1. Følg fremgangsmåten i [Før du begynner](#).
2. Koble kabelen for kortet for den optiske stasjonen til hovedkortkontakten.
3. Sett inn hovedkortet (se [Sette inn hovedkortet](#)).

⚠ FORHOLDSREGEL: Før du slår på maskinen, må du skru inn igjen alle skruer og kontrollere at det ikke ligger igjen løse skruer inni datamaskinen. Ellers kan det oppstå skade på datamaskinen.

[Tilbake til innholdssiden](#)

[Tilbake til innholdssiden](#)

Optisk stasjon

Dell™ Inspiron™ 17 Servicehåndbok

- [Ta ut den optiske stasjonen](#)
- [Sette inn den optiske stasjonen](#)

⚠ ADVARSEL: Før du arbeider inne i datamaskinen, må du lese sikkerhetsinformasjonen som fulgte med datamaskinen. Hvis du vil ha mer informasjon om sikkerhet, går du til hjemmesiden for overholdelse av forskrifter (Regulatory Compliance) på www.dell.com/regulatory_compliance.

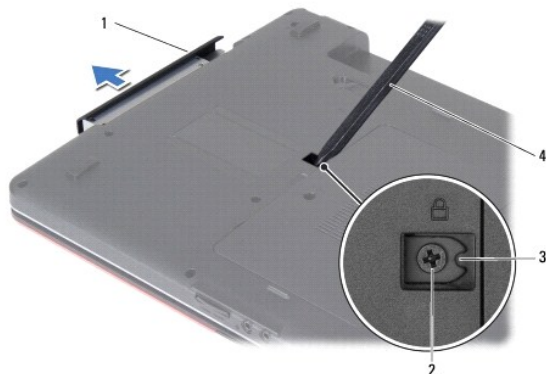
⚠ FORHOLDSREGEL: Bare sertifisert servicepersonell skal utføre reparasjoner på datamaskinen. Skade forårsaket av servicearbeid som ikke er godkjent av Dell™, dekkes ikke av garantien.

⚠ FORHOLDSREGEL: Du unngår elektrostatisk utlading ved å feste en jordingsstropp rundt håndledet eller ved å berøre en umalt metallflate med jevne mellomrom (for eksempel en tilkobling på datamaskinen).

⚠ FORHOLDSREGEL: For å unngå skader på hovedkortet bør du ta ut hovedbatteriet (se [Ta ut batteriet](#)) før du arbeider inne i datamaskinen.

Ta ut den optiske stasjonen

1. Følg fremgangsmåten i [Før du begynner](#).
2. Ta ut batteriet (se [Ta ut batteriet](#)).
3. Skru ut skruen som fester den optiske stasjonen til datamaskinbasen.
4. Trykk på hakket med en plastspiss for å fjerne den optiske stasjonen fra stasjonsbrønnen.
5. Skyv den optiske stasjonen ut av stasjonsbrønnen.



1	optisk stasjon	2	skru
3	spor	4	plastspiss

Sette inn den optiske stasjonen

1. Følg fremgangsmåten i [Før du begynner](#).
2. Skyv den optiske stasjonen inn i stasjonsbrønnen til den sitter fullstendig på plass.
3. Sett inn igjen skruen som fester den optiske stasjonen til datamaskinbasen.
4. Sett inn batteriet (se [Sette inn batteriet](#)).

△ **FORHOLDSREGEL:** Før du slår på maskinen, må du skru inn igjen alle skruer og kontrollere at det ikke ligger igjen løse skruer inni datamaskinen. Ellers kan det oppstå skade på datamaskinen.

[Tilbake til innholdssiden](#)

[Tilbake til innholdssiden](#)

Håndstøtte

Dell™ Inspiron™ 17 Servicehåndbok

- [Demontere håndstøtten](#)
- [Montere håndstøtten](#)

⚠ ADVARSEL: Før du arbeider inne i datamaskinen, må du lese sikkerhetsinformasjonen som fulgte med datamaskinen. Hvis du vil ha mer informasjon om sikkerhet, går du til hjemmesiden for overholdelse av forskrifter (Regulatory Compliance) på www.dell.com/regulatory_compliance.

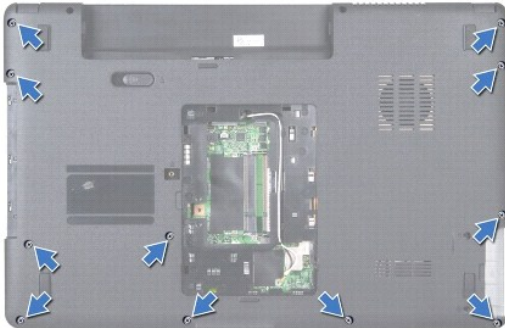
⚠ FORHOLDSREGEL: Bare sertifisert servicepersonell skal utføre reparasjoner på datamaskinen. Skade forårsaket av servicearbeid som ikke er godkjent av Dell™, dekkes ikke av garantien.

⚠ FORHOLDSREGEL: Du unngår elektrostatisk utlading ved å feste en jordingsstropp rundt håndleddet eller ved å berøre en umalt metallflate med jevne mellomrom (for eksempel en tilkobling på datamaskinen).

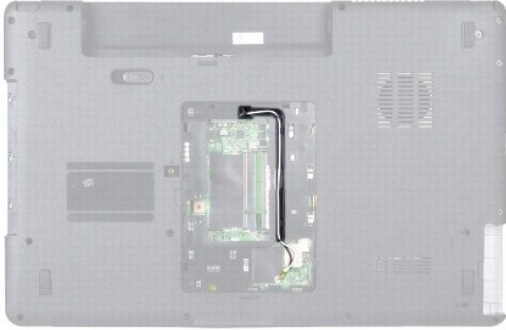
⚠ FORHOLDSREGEL: For å unngå skader på hovedkortet bør du ta ut hovedbatteriet (se [Ta ut batteriet](#)) før du arbeider inne i datamaskinen.

Demontere håndstøtten

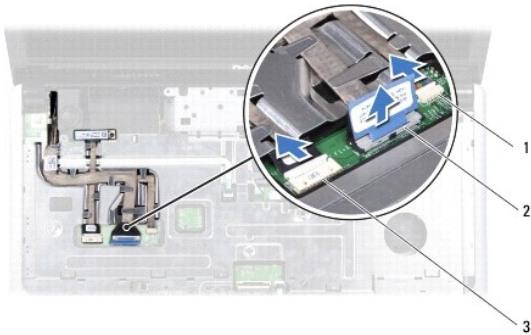
1. Følg fremgangsmåten i [Før du begynner](#).
2. Ta ut batteriet (se [Ta ut batteriet](#)).
3. Ta av modulekselet (se [Ta av modulekselet](#)).
4. Ta ut minnemodulen(e) (se [Ta ut minnemodul\(er\)](#)).
5. Ta ut harddisken (se [Ta ut harddisken](#)).
6. Ta ut den optiske stasjonen (se [Ta ut den optiske stasjonen](#)).
7. Ta ut minikortet (se [Ta ut minikortet](#)).
8. Ta ut de elleve skruene fra datamaskinbasen.



9. Noter deg føringssporene for antennekablene til minikortet, og fjern kablene fra føringssporene.

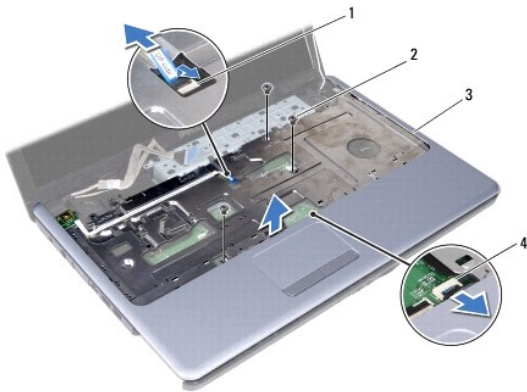


10. Ta av midtkontrolldekslet (se [Ta av midtkontrolldekslet](#)).
11. Demonter tastaturet (se [Demontere tastaturet](#)).
12. Koble skjermkabelen, kamerakabelen og Bluetooth-hovedkortkabelen fra de respektive hovedkortkontaktene, og fjern dem fra føringssporene.



1	kamerakabelkontakt	2	skjermkabelkontakt
3	kabelkontakt for Bluetooth-hovedkort		

13. Noter deg føringssporene for antennekablene til minikortet, og fjern forsiktig antennekablene fra sporet på datamaskinen. Trekk alle kablene unna håndstøtten.
14. Koble kablen for av/på-kortet og styreplatekabelen fra de respektive hovedkortkontaktene.
15. Ta ut de tre skruene som fester håndstøtten til hovedkortet.



1	kabelkontakt for av/på-knappkortet	2	skruer (3)
3	håndstøtte	4	kontakt for styreplatekabel

△ FORHOLDSREGEL: Løsne forsiktig håndstøtten fra datamaskinbasen, for å unngå å skade håndstøtten.

16. Start til høyre/venstre på håndstøtten, og bruk fingrene til å skille håndstøtten fra datamaskinbasen.
17. Løft håndstøtten av datamaskinbasen.

Montere håndstøtten

1. Følg fremgangsmåten i [Før du begynner](#).
2. Tilpass håndstøtten til datamaskinbasen, og lås håndstøtten forsiktig på plass.
3. Sett inn de tre skruene på håndstøtten.
4. Koble kabelen for av/på-knappkortet og styreplatekabelen til de respektive hovedkortkontaktene.
5. Før antennekablene for minikortet gjennom føringssporene, og før kablene til bunnen av datamaskinen gjennom kabelføringssporet.
6. Koble skjermkabelen, kamerakabelen og Bluetooth-hovedkortkabelen til de respektive hovedkortkontaktene.
7. Monter tastaturet (se [Montere tastaturet](#)).
8. Sett på midtkontrolldekslet (se [Sette på plass midtkontrolldekslet](#)).
9. Sett på plass de elleve skruene nederst på datamaskinen.
10. Før antennekablene til minikortet gjennom føringssporene nederst på datamaskinen, og sett på plass minikortet (se [Sette inn minikortet](#)).
11. Sett inn igjen minnemodul(e) (se [Sette inn minnemodul\(er\)](#)).
12. Sett på plass moduldekslet (se [Montere moduldekslet](#)).
13. Sett inn den optiske stasjonen (se [Sette inn den optiske stasjonen](#)).
14. Sett inn igjen harddisken (se [Skifte harddisk](#)).
15. Sett inn batteriet (se [Sette inn batteriet](#)).

△ FORHOLDSREGEL: Før du slår på maskinen, må du skru inn igjen alle skruer og kontrollere at det ikke ligger igjen løse skruer inni datamaskinen. Ellers kan det oppstå skade på datamaskinen.

[Tilbake til innholdssiden](#)

[Tilbake til innholdssiden](#)

Av/på-knappkort

Dell™ Inspiron™ 17 Servicehåndbok

- [Demontere av/på-knappkortet](#)
- [Montere av/på-knappkortet](#)

⚠ ADVARSEL: Før du arbeider inne i datamaskinen, må du lese sikkerhetsinformasjonen som fulgte med datamaskinen. Hvis du vil ha mer informasjon om sikkerhet, går du til hjemmesiden for overholdelse av forskrifter (Regulatory Compliance) på www.dell.com/regulatory_compliance.

⚠ FORHOLDSREGEL: Bare sertifisert servicepersonell skal utføre reparasjoner på datamaskinen. Skade forårsaket av servicearbeid som ikke er godkjent av Dell™, dekkes ikke av garantien.

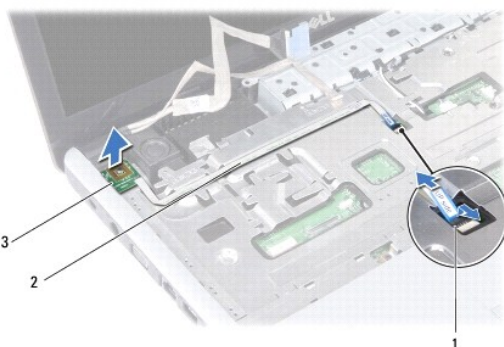
⚠ FORHOLDSREGEL: Du unngår elektrostatisk utlading ved å feste en jordingsstropp rundt håndleddet eller ved å berøre en umalt metallflate med jevne mellomrom (for eksempel en tilkobling på datamaskinen).

⚠ FORHOLDSREGEL: For å unngå skader på hovedkortet bør du ta ut hovedbatteriet (se [Ta ut batteriet](#)) før du arbeider inne i datamaskinen.

Demontere av/på-knappkortet

1. Følg fremgangsmåten i [Før du begynner](#).
2. Ta ut batteriet (se [Ta ut batteriet](#)).
3. Ta av modulekselet (se [Ta av modulekselet](#)).
4. Ta ut minnemodulen(e) (se [Ta ut minnemodul\(er\)](#)).
5. Ta ut harddisken (se [Ta ut harddisken](#)).
6. Ta ut den optiske stasjonen (se [Ta ut den optiske stasjonen](#)).
7. Ta av midtkontrolldekselet (se [Ta av midtkontrolldekselet](#)).
8. Demonter tastaturet (se [Demontere tastaturet](#)).
9. Koble skjermkabelen, kamerakabelen og Bluetooth-hovedkortkabelen fra de respektive hovedkortkontaktene, og fjern kablene fra føringssporene.
10. Løft opp kontaktlåsen for å frigjøre kabelen for av/på-knappkortet fra hovedkortkontakten.

⚠ FORHOLDSREGEL: Av/på-knappkortet er limt fast til håndstøtten. Ikke prøv å fjerne av/på-knappkortet ved å dra i kabelen.



1	kabelkontakt for av/på-knappkort	2	kabel for av/på-knappkort
3	av/på-knappkort		

11. Lirk av av/på-knappkortet med en plastspiss for å løsne den fra håndstøtten.

12. Løft av/på-knappkortet av håndstøtten.
-

Montere av/på-knappkortet

1. Følg fremgangsmåten i [Før du begynner](#).
2. Juster hullene på av/på-knappkortet med utspringet på håndstøtten, og hold det på plass.
3. Skyv kabelen for av/på-knappkortet inn på hovedkortkontakten, og trekk ned kontaktlåsen for å feste kabelen til kontakten.
4. Før skjermkabelen, kamerakabelen og Bluetooth-hovedkortkabelen gjennom føringsporene, og fest kablene til de respektive hovedkortkontaktene.
5. Monter tastaturet (se [Montere tastaturet](#)).
6. Sett på midtkontrolldekselet (se [Sette på plass midtkontrolldekselet](#)).
7. Sett inn den optiske stasjonen (se [Sette inn den optiske stasjonen](#)).
8. Sett inn igjen harddisken (se [Skifte harddisk](#)).
9. Sett inn igjen minnemodul(e) (se [Sette inn minnemodul\(er\)](#)).
10. Sett på plass moduldekselet (se [Montere moduldekselet](#)).
11. Sett inn batteriet (se [Sette inn batteriet](#)).

 **FORHOLDSREGEL:** Før du slår på maskinen, må du skru inn igjen alle skruer og kontrollere at det ikke ligger igjen løse skruer inni datamaskinen. Ellers kan det oppstå skade på datamaskinen.

[Tilbake til innholdssiden](#)

[Tilbake til innholdssiden](#)

Batteri

Dell™ Inspiron™ 17 Servicehåndbok

- [Ta ut batteriet](#)
- [Sette inn batteriet](#)

⚠ ADVARSEL: Før du arbeider inne i datamaskinen, må du lese sikkerhetsinformasjonen som fulgte med datamaskinen. Hvis du vil ha mer informasjon om sikkerhet, går du til hjemmesiden for overholdelse av forskrifter (Regulatory Compliance) på www.dell.com/regulatory_compliance.

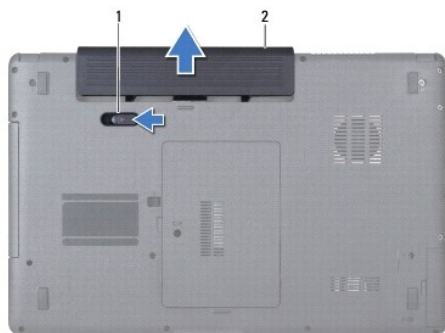
⚠ FORHOLDSREGEL: Bare sertifisert servicepersonell skal utføre reparasjoner på datamaskinen. Skade forårsaket av servicearbeid som ikke er godkjent av Dell™, dekkes ikke av garantien.

⚠ FORHOLDSREGEL: Du unngår elektrostatisk utlading ved å feste en jordingsstropp rundt håndledet eller ved å berøre en umalt metallflate med jevne mellomrom (for eksempel en tilkobling på datamaskinen).

⚠ FORHOLDSREGEL: For å unngå skade på datamaskinen må du kun bruke batteriet som er laget for denne bestemte Dell-datamaskinen. Bruk ikke batterier som er laget for andre Dell-datamaskiner.

Ta ut batteriet

1. Følg fremgangsmåten i [Før du begynner](#).
2. Snu datamaskinen.
3. Skyv batterilåsløseren til den ulåste posisjonen til den klikker på plass.
4. Skyv batteriet ut av batterirommet.



1	batterilåsløser	2	batteri
---	-----------------	---	---------

Sette inn batteriet

1. Følg fremgangsmåten i [Før du begynner](#).
2. Skyv batteriet inn i batterirommet til det klikker på plass.

[Tilbake til innholdssiden](#)

[Tilbake til innholdssiden](#)

Høytalere

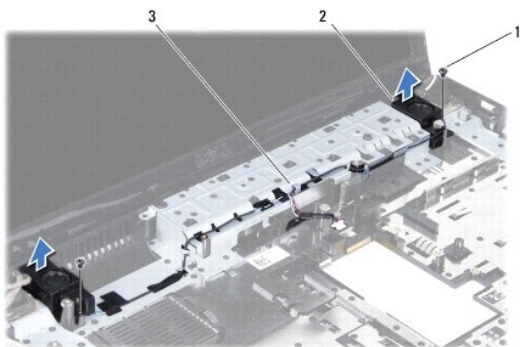
Dell™ Inspiron™ 17 Servicehåndbok

- [Demontere høytalerne](#)
- [Montere høytalerne](#)

- ⚠ ADVARSEL:** Før du arbeider inne i datamaskinen, må du lese sikkerhetsinformasjonen som fulgte med datamaskinen. Hvis du vil ha mer informasjon om sikkerhet, går du til hjemmesiden for overholdelse av forskrifter (Regulatory Compliance) på www.dell.com/regulatory_compliance.
- ⚠ FORHOLDSREGEL:** Bare sertifisert servicepersonell skal utføre reparasjoner på datamaskinen. Skade forårsaket av servicearbeid som ikke er godkjent av Dell™, dekkes ikke av garantien.
- ⚠ FORHOLDSREGEL:** Du unngår elektrostatisk utlading ved å feste en jordingsstropp rundt håndleddet eller ved å berøre en umalt metallflate med jevne mellomrom (for eksempel en tilkobling på datamaskinen).
- ⚠ FORHOLDSREGEL:** For å unngå skader på hovedkortet bør du ta ut hovedbatteriet (se [Ta ut batteriet](#)) før du arbeider inne i datamaskinen.

Demontere høytalerne

1. Følg fremgangsmåten i [Før du begynner](#).
2. Ta ut hovedkortet (se [Demontere hovedkortet](#)).
3. Ta ut de to skruene som fester høytalerne til datamaskinbasen.
4. Koble høytalerkablene fra føringssporene.
5. Løft høytalerne bort fra datamaskinen.



1	skruer (2)	2	høytalere (2)
3	føringsspor		

Montere høytalerne

1. Følg fremgangsmåten i [Før du begynner](#).
2. Plasser høytalerne på datamaskinbasen.
3. Skru inn igjen de to skruene som fester høytalerne til datamaskinbasen.
4. Før høytalerkablene gjennom føringssporene.

5. Sett inn hovedkortet (se [Sette inn hovedkortet](#)).

△ **FORHOLDSREGEL:** Før du slår på maskinen, må du skru inn igjen alle skruer og kontrollere at det ikke ligger igjen løse skruer inni datamaskinen. Ellers kan det oppstå skade på datamaskinen.

[Tilbake til innholdssiden](#)

[Tilbake til innholdssiden](#)

Hovedkort


Dell™ Inspiron™ 17 Servicehåndbok

- [Demontere hovedkortet](#)
- [Sette inn hovedkortet](#)
- [Skrive inn servicemerket i BIOS](#)

 **ADVARSEL:** Før du arbeider inne i datamaskinen, må du lese sikkerhetsinformasjonen som fulgte med datamaskinen. Hvis du vil ha mer informasjon om sikkerhet, går du til hjemmesiden for overholdelse av forskrifter (Regulatory Compliance) på www.dell.com/regulatory_compliance.


 **FORHOLDSREGEL:** Bare sertifisert servicepersonell skal utføre reparasjoner på datamaskinen. Skade forårsaket av servicearbeid som ikke er godkjent av Dell™, dekkes ikke av garantien.

 **FORHOLDSREGEL:** Du unngår elektrostatisk utlading ved å feste en jordingsstropp rundt håndleddet eller ved å berøre en umalt metallflate med jevne mellomrom (for eksempel en tilkobling på datamaskinen).

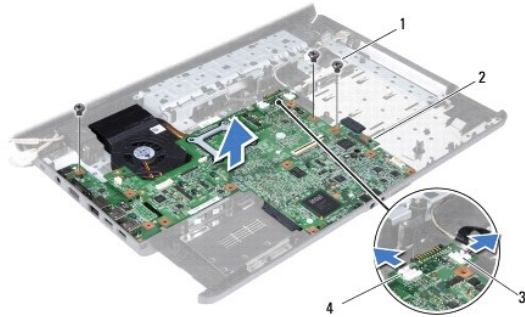
 **FORHOLDSREGEL:** For å unngå skader på hovedkortet bør du ta ut hovedbatteriet (se [Ta ut batteriet](#)) før du arbeider inne i datamaskinen.

Demontere hovedkortet

1. Følg fremgangsmåten i [Før du begynner](#).
2. Ta ut batteriet (se [Ta ut batteriet](#)).
3. Ta av moduldekelet (se [Ta av moduldekelet](#)).
4. Ta ut minnemodul(en) (se [Ta ut minnemodul\(er\)](#)).
5. Ta ut harddisken (se [Ta ut harddisken](#)).
6. Ta ut den optiske stasjonen (se [Ta ut den optiske stasjonen](#)).
7. Ta ut minikortet (se [Ta ut minikortet](#)).
8. Ta av midtkontrolldekelet (se [Ta av midtkontrolldekelet](#)).
9. Demonter tastaturet (se [Demontere tastaturet](#)).
10. Ta ut Bluetooth-kortet (se [Ta ut Bluetooth-kortet](#)).
11. Demonter håndstøtten (se [Demontere håndstøtten](#)).
12. Ta ut ExpressCard-leserkortet (se [Ta ut ExpressCard-leserkortet](#)).
13. Ta ut batteriutvidelseskortet (se [Ta ut batteriutvidelseskortet](#)).
14. Koble høyttalerkablene og USB-modulkabelen fra de respektive hovedkortkontaktene.

 **MERK:** Skruene kan være plassert på forskjellige steder avhengig av hvilken skjermadapter datamaskinen støtter.

15. Ta ut de tre skruene som fester hovedkortet til datamaskinbasen.




1	skruer (3)	2	hovedkort
3	kabelkontakt for USB-modul	4	kontakt til høyttalerkabel

16. Løft hovedkortet ut av datamaskinbasen.
17. Snu hovedkortet.
18. Ta ut prosessorens varmeavleder (se [Ta ut varmelederen](#)).
19. Ta ut prosessormodulen (se [Ta ut prosessormodulen](#)).
20. Ta ut klokkebatteriet (se [Ta ut klokkebatteriet](#)).


Sette inn hovedkortet

1. Følg fremgangsmåten i [Før du begynner](#).
2. Sett inn igjen klokkebatteriet (se [Sette inn klokkebatteriet](#)).
3. Sett på plass prosessormodulen (se [Sette inn prosessormodulen](#)).
4. Sett inn igjen prosessorens varmeleder (se [Sett inn prosessorens varmeleder](#)).
5. Snu hovedkortet.
6. Juster skruehullene på hovedkortet med skruehullene på datamaskinbasen.
7. Sett i de tre skruene som fester hovedkortet til datamaskinbasen.
8. Koble høyttalerkabelen og USB-modulkabelen til de respektive hovedkortkontaktene.
9. Sett på plass batteriutvidelseskortet (se [Sette på plass batteriutvidelseskortet](#)).
10. Sett på plass ExpressCard-leserkortet (se [Sette på plass ExpressCard-leserkortet](#)).
11. Monter håndstøtten (se [Montere håndstøtten](#)).
12. Sett inn Bluetooth-kortet (se [Sette inn Bluetooth-kortet](#)).
13. Monter tastaturet (se [Montere tastaturet](#)).
14. Sett på midtkontrolldekslet (se [Sette på plass midtkontrolldekslet](#)).
15. Sett inn minikortet (se [Sette inn minikortet](#)).

16. Sett inn den optiske stasjonen (se [Sette inn den optiske stasjonen](#)).
17. Sett inn igjen harddisken (se [Skifte harddisk](#)).
18. Sett inn igjen minnemodul(en) (se [Sette inn minnemodul\(er\)](#)).
19. Sett på plass moduldekselet (se [Montere moduldekselet](#)).
20. Sett inn batteriet (se [Sette inn batteriet](#)).

 **FORHOLDSREGEL:** Før du slår på maskinen, må du skru inn igjen alle skruer og kontrollere at det ikke ligger igjen løse skruer inni datamaskinen. Ellers kan det oppstå skade på datamaskinen.

21. Slå på datamaskinen.

 **MERK:** Etter at du har skiftet ut hovedkortet, må du skrive inn datamaskinens servicemerke i BIOS på det nye hovedkortet.

22. Skriv inn servicemerket (se [Skrive inn servicemerket i BIOS](#)).
-

Skrive inn servicemerket i BIOS

1. Forsikre deg om at strømadapteren er plugget i, og at hovedbatteriet er installert på riktig måte.
 2. Slå på datamaskinen.
 3. Trykk på <F2> under POST for å gå inn i systemkonfigurasjonen.
 4. Naviger til sikkerhetskategorien og skriv inn servicemerket i **Angi servicemerke**-feltet.
-

[Tilbake til innholdssiden](#)

[Tilbake til innholdssiden](#)

Dell™ Inspiron™ 17 Servicehåndbok



MERK: Et MERK-avsnitt inneholder viktig informasjon som gjør at du kan bruke datamaskinen mer effektivt.



FORHOLDSREGEL: Et FORHOLDSREGEL-avsnitt angir enten potensiell fare for maskinvaren eller tap av data, og forteller hvordan du kan unngå problemet.



ADVARSEL: En ADVARSEL angir en potensiell fare for skade på eiendom, personskade eller dødsfall.

Informasjonen i dette dokumentet kan endres uten varsel.
© 2009 Dell Inc. Med enerett.

Reproduksjon av dette materialet i enhver form er strengt forbudt uten skriftlig tillatelse fra Dell Inc.

Varemerker som brukes i denne teksten: *Dell*, *DELL*-logoen og *Inspiron* er varemerker for Dell Inc.; *Bluetooth* er et registrert varemerke som eies av Bluetooth SIG, Inc. og brukes av Dell på lisens; *Microsoft*, *Windows*, *Windows Vista* og *Windows Vista* startknapplogoen er enten varemerker eller registrerte varemerker for Microsoft Corporation i USA og/eller andre land.

Andre varemerker og varenavn kan være brukt i dette dokumentet som en henvisning til institusjonene som innehar rettighetene til merkene og navnene, eller til produktene. Dell Inc. fraskriver seg enhver eierinteresse for varemerker og varenavn som ikke er sine egne.

Juli 2009 Rev. A00

[Tilbake til innholdssiden](#)

[Tilbake til innholdssiden](#)

USB-modul

Dell™ Inspiron™ 17 Servicehåndbok

- [Ta ut USB-modulen](#)
- [Sette på plass USB-modulen](#)

⚠ ADVARSEL: Før du arbeider inne i datamaskinen, må du lese sikkerhetsinformasjonen som fulgte med datamaskinen. Hvis du vil ha mer informasjon om sikkerhet, går du til hjemmesiden for overholdelse av forskrifter (Regulatory Compliance) på www.dell.com/regulatory_compliance.

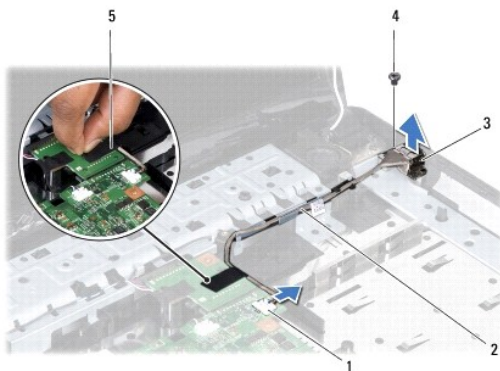
⚠ FORHOLDSREGEL: Bare sertifisert servicepersonell skal utføre reparasjoner på datamaskinen. Skade forårsaket av servicearbeid som ikke er godkjent av Dell™, dekkes ikke av garantien.

⚠ FORHOLDSREGEL: Du unngår elektrostatisk utlading ved å feste en jordingsstropp rundt håndleddet eller ved å berøre en umalt metallflate med jevne mellomrom (for eksempel en kontakt på datamaskinen).

⚠ FORHOLDSREGEL: For å unngå skader på hovedkortet bør du ta ut hovedbatteriet (se [Ta ut batteriet](#)) før du arbeider inne i datamaskinen.

Ta ut USB-modulen


1. Følg fremgangsmåten i [Før du begynner](#).
2. Ta ut batteriet (se [Ta ut batteriet](#)).
3. Ta av modulekselet (se [Ta av modulekselet](#)).
4. Ta ut minnemodul(e) (se [Ta ut minnemodul\(er\)](#)).
5. Ta ut harddisken (se [Ta ut harddisken](#)).
6. Ta ut den optiske stasjonen (se [Ta ut den optiske stasjonen](#)).
7. Ta av midtkontrolldekselet (se [Ta av midtkontrolldekselet](#)).
8. Demonter tastaturet (se [Demontere tastaturet](#)).
9. Demonter håndstøtten (se [Demontere håndstøtten](#)).
10. Fjern teipen for å frigjøre USB-modulkabelen fra batteriutvidelseskortet.
11. Koble kabelen for USB-modulen fra hovedkortkontakten.
12. Ta ut skruen som fester USB-modulen til datamaskinbasen.
13. Merk deg USB-kortets kabelføring, og fjern USB-kabelen fra føringssporet.



1	kabelkontakt for USB-modul	2	kabelføring for USB-modul
3	USB-modul	4	skrue
5	teip		

Sette på plass USB-modulen

1. Følg fremgangsmåten i [Før du begynner](#).
2. Tilpass hullene på USB-modulen med utspringet på datamaskinbasen.
3. Sett på plass skruen som fester USB-modulen til datamaskinbasen.
4. Før USB-modulkabelen gjennom føringssporet, og fest den til hovedkortkontakten.
5. Sett på plass teipen for å feste USB-modulkabelen til batteriutvidelseskortet.
6. Monter håndstøtten (se [Montere håndstøtten](#)).
7. Monter tastaturet (se [Montere tastaturet](#)).
8. Sett på midtkontrolldekselet (se [Sette på plass midtkontrolldekselet](#)).
9. Sett inn igjen minnemodul(e) (se [Sette inn minnemodul\(er\)](#)).
10. Sett på plass moduldekselet (se [Montere moduldekselet](#)).
11. Sett inn den optiske stasjonen (se [Sette inn den optiske stasjonen](#)).
12. Sett inn igjen harddisken (se [Skifte harddisk](#)).
13. Sett inn batteriet (se [Sette inn batteriet](#)).

 **FORHOLDSREGEL:** Før du slår på maskinen, må du skru inn igjen alle skruer og kontrollere at det ikke ligger igjen løse skruer inni datamaskinen. Ellers kan det oppstå skade på datamaskinen.

[Tilbake til innholdssiden](#)